

# 収益物件 市場動向 年間レポート 2023年

- ・ 全体サマリ
- ・ 地域別 利回り・価格の推移
- ・ 主要都市※ 利回り・価格の推移

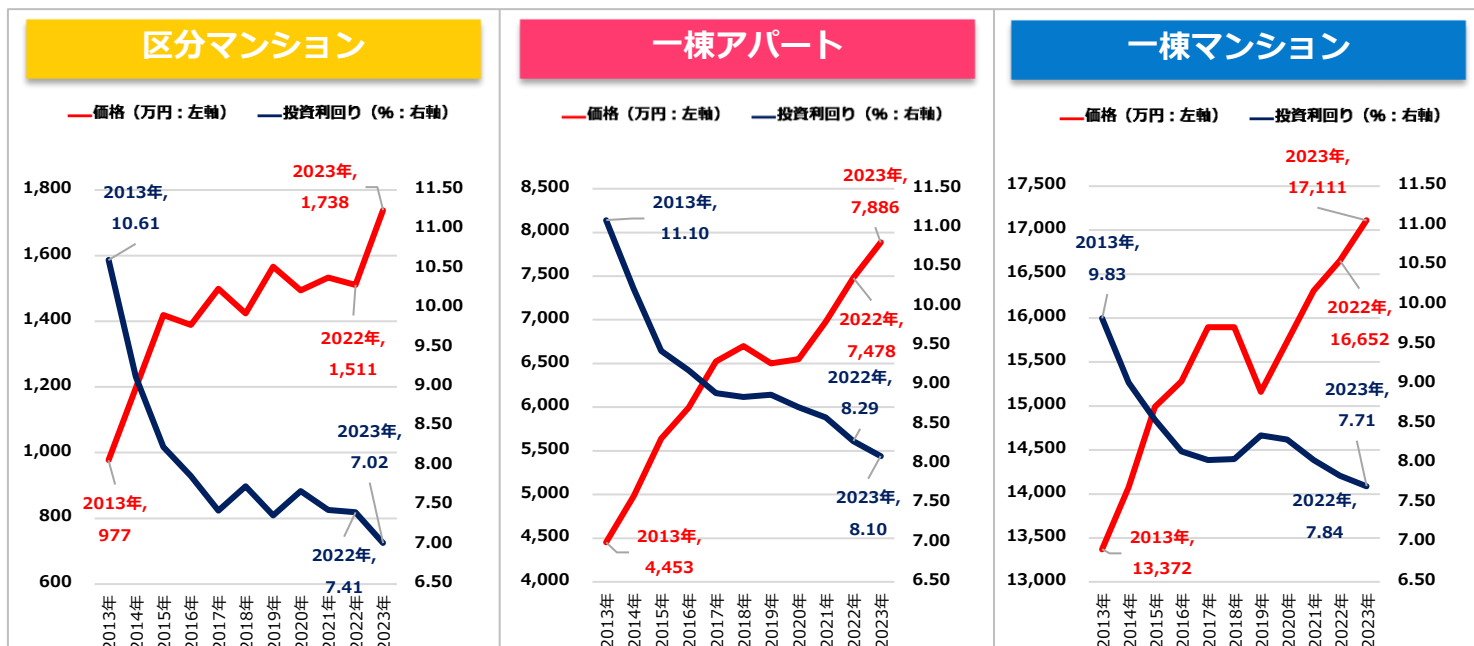


※埼玉主要都市 = さいたま市・川口市・戸田市・蕨市

千葉主要都市 = 千葉市・浦安市・鎌ヶ谷市・市川市・習志野市・松戸市・船橋市・柏市

調査対象 : 健美家に登録された収益（投資用）不動産（区分マンション / 一棟アパート / 一棟マンション）

調査項目 : 投資利回り（表面利回り）、物件価格の平均値を年別に集計



|             |         | 2013年  | 2014年  | 2015年  | 2016年  | 2017年  | 2018年  | 2019年  | 2020年  | 2021年  | 2022年  | 2023年  |
|-------------|---------|--------|--------|--------|--------|--------|--------|--------|--------|--------|--------|--------|
| 区分<br>マンション | 利回り (%) | 10.61  | 9.13   | 8.24   | 7.87   | 7.43   | 7.74   | 7.37   | 7.68   | 7.44   | 7.41   | 7.02   |
|             | 前期比     | -1.26  | -1.48  | -0.89  | -0.37  | -0.44  | 0.31   | -0.37  | 0.31   | -0.24  | -0.03  | -0.39  |
|             | 価格 (万円) | 977    | 1,197  | 1,419  | 1,389  | 1,499  | 1,424  | 1,566  | 1,494  | 1,533  | 1,511  | 1,738  |
|             | 前期比     | 13.34% | 22.52% | 18.55% | -2.11% | 7.92%  | -5.00% | 9.97%  | -4.60% | 2.61%  | -1.44% | 15.02% |
| 一棟<br>アパート  | 利回り (%) | 11.10  | 10.23  | 9.44   | 9.19   | 8.90   | 8.85   | 8.88   | 8.72   | 8.59   | 8.29   | 8.10   |
|             | 前期比     | -0.55  | -0.87  | -0.79  | -0.25  | -0.29  | -0.05  | 0.03   | -0.16  | -0.13  | -0.30  | -0.19  |
|             | 価格 (万円) | 4,453  | 4,979  | 5,639  | 5,994  | 6,524  | 6,698  | 6,501  | 6,550  | 6,977  | 7,478  | 7,886  |
|             | 前期比     | 5.75%  | 11.81% | 13.26% | 6.30%  | 8.84%  | 2.67%  | -2.94% | 0.75%  | 6.52%  | 7.18%  | 5.46%  |
| 一棟<br>マンション | 利回り (%) | 9.83   | 9.02   | 8.55   | 8.15   | 8.04   | 8.05   | 8.35   | 8.30   | 8.04   | 7.84   | 7.71   |
|             | 前期比     | -0.51  | -0.81  | -0.47  | -0.40  | -0.11  | 0.01   | 0.30   | -0.05  | -0.26  | -0.20  | -0.13  |
|             | 価格 (万円) | 13,372 | 14,076 | 14,990 | 15,283 | 15,895 | 15,897 | 15,161 | 15,732 | 16,312 | 16,652 | 17,111 |
|             | 前期比     | 0.22%  | 5.26%  | 6.49%  | 1.95%  | 4.00%  | 0.01%  | -4.63% | 3.77%  | 3.69%  | 2.08%  | 2.76%  |

## 2023年

### ■ 区分マンション

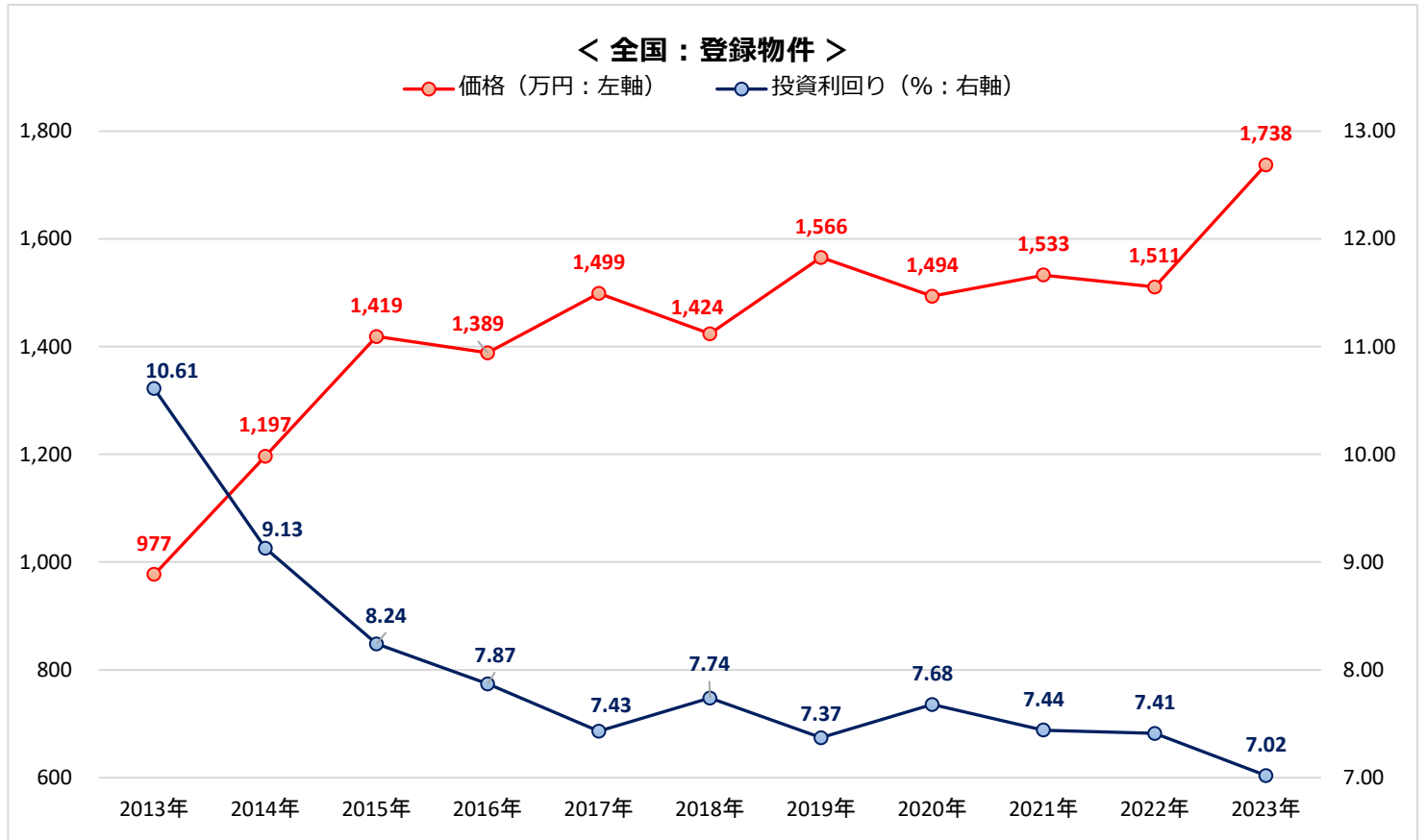
利回り 7.02% (前期比-0.39ポイント)  
 価格 1,738万円 (同+15.02%)

### ■ 一棟アパート

利回り 8.10% (同-0.19ポイント)  
 価格 7,886万円 (同+5.46%)

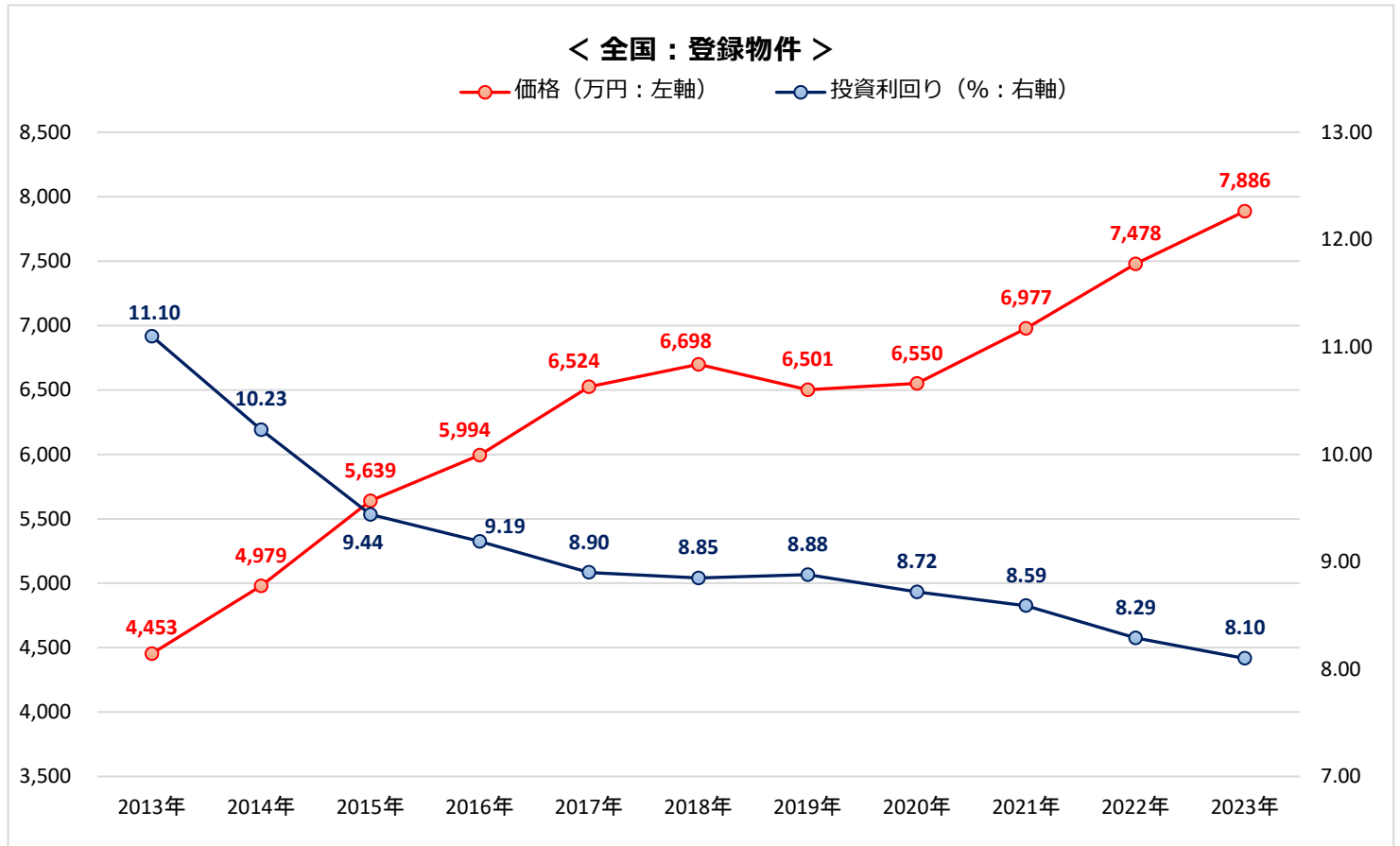
### ■ 一棟マンション

利回り 7.71% (同-0.13ポイント)  
 価格 17,111万円 (同+2.76%)



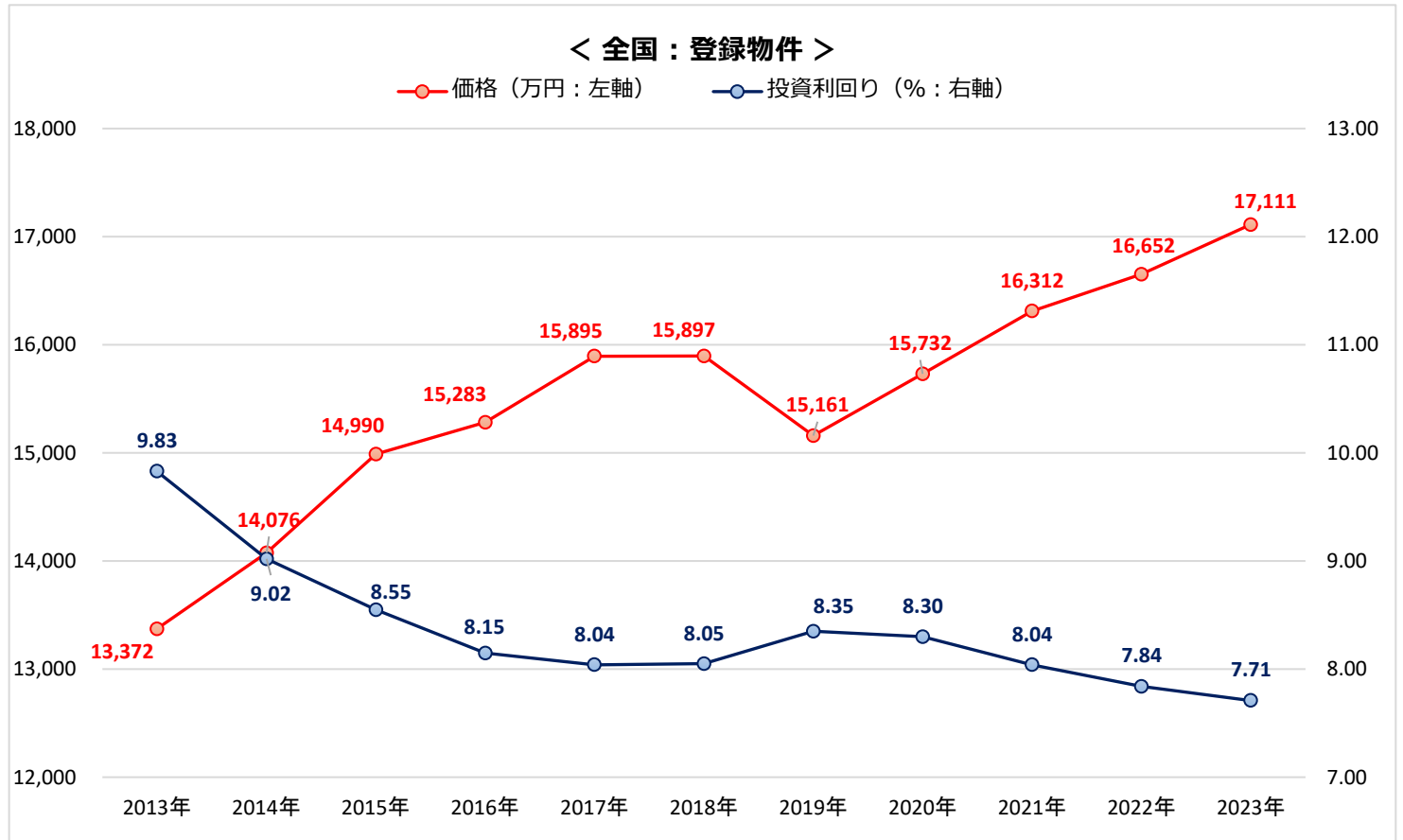
## 地域別

|       |        | 2013年 | 2014年 | 2015年 | 2016年 | 2017年 | 2018年 | 2019年 | 2020年 | 2021年 | 2022年 | 2023年 |
|-------|--------|-------|-------|-------|-------|-------|-------|-------|-------|-------|-------|-------|
| 全国    | 利回り（%） | 10.61 | 9.13  | 8.24  | 7.87  | 7.43  | 7.74  | 7.37  | 7.68  | 7.44  | 7.41  | 7.02  |
|       | 価格（万円） | 977   | 1,197 | 1,419 | 1,389 | 1,499 | 1,424 | 1,566 | 1,494 | 1,533 | 1,511 | 1,738 |
|       | 築年（年）  | 23.7  | 23.1  | 22.4  | 22.5  | 22.9  | 24.4  | 24.1  | 27.1  | 28.5  | 30.5  | 30.7  |
| 北海道   | 利回り（%） | 16.59 | 15.06 | 13.47 | 12.76 | 11.78 | 13.10 | 12.70 | 12.98 | 12.36 | 11.77 | 12.19 |
|       | 価格（万円） | 407   | 457   | 515   | 586   | 597   | 621   | 620   | 621   | 743   | 879   | 773   |
|       | 築年（年）  | 30.0  | 30.8  | 31.6  | 31.6  | 33.7  | 34.3  | 34.9  | 35.6  | 37.0  | 36.8  | 38.5  |
| 東北    | 利回り（%） | 13.41 | 12.28 | 12.57 | 12.52 | 12.47 | 13.69 | 13.24 | 14.29 | 13.37 | 13.12 | 13.00 |
|       | 価格（万円） | 571   | 617   | 555   | 592   | 566   | 609   | 734   | 576   | 1,884 | 1,956 | 1,863 |
|       | 築年（年）  | 25.8  | 28.1  | 27.6  | 29.0  | 30.1  | 32.5  | 32.0  | 33.5  | 29.1  | 30.6  | 33.1  |
| 首都圏   | 利回り（%） | 9.85  | 8.47  | 7.60  | 7.10  | 6.49  | 6.72  | 6.59  | 7.06  | 6.85  | 6.84  | 6.49  |
|       | 価格（万円） | 1,120 | 1,327 | 1,606 | 1,622 | 1,769 | 1,816 | 1,889 | 1,757 | 1,771 | 1,775 | 2,074 |
|       | 築年（年）  | 22.4  | 21.8  | 22.0  | 21.8  | 21.9  | 23.5  | 24.0  | 27.5  | 29.1  | 31.2  | 31.5  |
| 信州・北陸 | 利回り（%） | 15.11 | 15.88 | 16.00 | 15.02 | 16.54 | 17.59 | 17.84 | 16.97 | 16.67 | 16.23 | 15.74 |
|       | 価格（万円） | 488   | 402   | 401   | 654   | 469   | 453   | 344   | 370   | 427   | 490   | 561   |
|       | 築年（年）  | 25.8  | 26.0  | 27.7  | 27.5  | 32.0  | 32.6  | 34.0  | 34.0  | 35.3  | 35.8  | 35.2  |
| 東海    | 利回り（%） | 14.21 | 13.28 | 12.24 | 11.25 | 11.20 | 10.30 | 10.28 | 10.60 | 9.23  | 9.32  | 9.18  |
|       | 価格（万円） | 725   | 834   | 864   | 825   | 886   | 937   | 1,138 | 1,230 | 1,232 | 1,323 | 1,417 |
|       | 築年（年）  | 26.9  | 27.7  | 27.1  | 27.3  | 27.1  | 25.9  | 27.0  | 28.1  | 25.7  | 28.5  | 28.6  |
| 関西    | 利回り（%） | 10.56 | 8.87  | 8.20  | 8.44  | 8.05  | 8.15  | 7.85  | 7.85  | 7.70  | 7.60  | 7.22  |
|       | 価格（万円） | 883   | 1,180 | 1,273 | 1,081 | 1,250 | 1,166 | 1,197 | 1,175 | 1,197 | 1,182 | 1,263 |
|       | 築年（年）  | 25.4  | 24.2  | 21.7  | 22.8  | 23.4  | 24.8  | 23.4  | 25.6  | 27.1  | 29.1  | 28.9  |
| 中国・四国 | 利回り（%） | 14.68 | 13.21 | 12.55 | 13.21 | 13.84 | 13.22 | 13.81 | 13.62 | 13.65 | 14.00 | 13.27 |
|       | 価格（万円） | 430   | 535   | 735   | 737   | 499   | 523   | 578   | 603   | 602   | 602   | 620   |
|       | 築年（年）  | 26.7  | 27.3  | 28.9  | 29.4  | 31.7  | 31.8  | 33.3  | 32.6  | 35.1  | 35.7  | 35.9  |
| 九州・沖縄 | 利回り（%） | 14.10 | 12.52 | 11.35 | 10.10 | 9.81  | 9.47  | 9.73  | 9.61  | 10.22 | 10.18 | 9.86  |
|       | 価格（万円） | 459   | 527   | 627   | 823   | 823   | 868   | 915   | 1,003 | 957   | 849   | 989   |
|       | 築年（年）  | 23.5  | 23.3  | 23.8  | 23.3  | 24.0  | 23.9  | 24.6  | 25.0  | 28.4  | 30.1  | 30.0  |



## 地域別

|       |         | 2013年 | 2014年 | 2015年 | 2016年 | 2017年 | 2018年 | 2019年 | 2020年 | 2021年 | 2022年 | 2023年 |
|-------|---------|-------|-------|-------|-------|-------|-------|-------|-------|-------|-------|-------|
| 全国    | 利回り (%) | 11.10 | 10.23 | 9.44  | 9.19  | 8.90  | 8.85  | 8.88  | 8.72  | 8.59  | 8.29  | 8.10  |
|       | 価格 (万円) | 4,453 | 4,979 | 5,639 | 5,994 | 6,524 | 6,698 | 6,501 | 6,550 | 6,977 | 7,478 | 7,886 |
|       | 築年 (年)  | 22.1  | 21.7  | 21.1  | 21.0  | 20.1  | 20.0  | 21.1  | 21.7  | 21.9  | 22.0  | 22.2  |
| 北海道   | 利回り (%) | 13.73 | 13.20 | 12.48 | 12.34 | 12.22 | 12.03 | 11.60 | 11.45 | 11.67 | 11.11 | 11.70 |
|       | 価格 (万円) | 3,335 | 3,443 | 3,680 | 3,664 | 3,983 | 3,952 | 4,050 | 4,057 | 4,248 | 4,522 | 4,374 |
|       | 築年 (年)  | 19.7  | 20.3  | 20.8  | 22.6  | 23.3  | 24.6  | 25.0  | 26.3  | 27.8  | 27.8  | 29.8  |
| 東北    | 利回り (%) | 13.34 | 12.84 | 11.58 | 11.53 | 11.90 | 11.43 | 11.41 | 10.78 | 11.13 | 12.73 | 12.20 |
|       | 価格 (万円) | 3,281 | 3,288 | 3,716 | 3,969 | 4,181 | 4,284 | 4,707 | 5,007 | 4,693 | 4,488 | 4,858 |
|       | 築年 (年)  | 22.4  | 25.5  | 22.7  | 23.1  | 24.2  | 24.5  | 22.9  | 21.7  | 23.3  | 27.2  | 26.6  |
| 首都圏   | 利回り (%) | 10.65 | 9.73  | 8.96  | 8.64  | 8.30  | 8.30  | 8.45  | 8.44  | 8.29  | 7.90  | 7.58  |
|       | 価格 (万円) | 4,679 | 5,256 | 6,067 | 6,512 | 7,193 | 7,315 | 6,956 | 6,847 | 7,325 | 7,907 | 8,475 |
|       | 築年 (年)  | 22.0  | 21.4  | 20.6  | 20.0  | 18.7  | 18.9  | 20.4  | 21.3  | 21.5  | 21.7  | 21.7  |
| 信州・北陸 | 利回り (%) | 13.93 | 12.12 | 12.57 | 12.46 | 12.62 | 12.56 | 12.89 | 14.24 | 13.15 | 12.85 | 12.67 |
|       | 価格 (万円) | 3,464 | 3,304 | 3,498 | 3,576 | 3,935 | 3,767 | 3,935 | 3,532 | 4,473 | 4,181 | 4,706 |
|       | 築年 (年)  | 22.4  | 21.2  | 21.4  | 21.8  | 22.1  | 22.4  | 22.8  | 25.4  | 26.5  | 25.3  | 25.3  |
| 東海    | 利回り (%) | 11.60 | 10.54 | 10.00 | 9.52  | 9.25  | 9.09  | 9.38  | 8.70  | 8.98  | 9.34  | 9.06  |
|       | 価格 (万円) | 4,369 | 5,036 | 5,113 | 5,506 | 5,700 | 6,146 | 6,165 | 6,362 | 6,107 | 5,911 | 6,215 |
|       | 築年 (年)  | 19.9  | 19.3  | 18.6  | 17.2  | 16.8  | 16.8  | 17.5  | 15.6  | 17.4  | 19.9  | 19.4  |
| 関西    | 利回り (%) | 12.47 | 11.54 | 10.77 | 11.39 | 10.98 | 10.69 | 10.11 | 9.81  | 9.79  | 8.85  | 8.81  |
|       | 価格 (万円) | 3,514 | 4,229 | 4,199 | 4,121 | 4,464 | 4,777 | 4,918 | 5,290 | 5,390 | 6,380 | 6,552 |
|       | 築年 (年)  | 28.2  | 27.4  | 27.7  | 28.4  | 27.5  | 26.2  | 26.7  | 27.5  | 27.5  | 23.8  | 24.3  |
| 中国・四国 | 利回り (%) | 12.46 | 12.71 | 12.21 | 11.35 | 11.53 | 11.51 | 11.41 | 11.49 | 11.94 | 11.84 | 11.41 |
|       | 価格 (万円) | 3,587 | 3,596 | 4,036 | 4,211 | 3,857 | 4,087 | 4,842 | 4,630 | 4,964 | 5,532 | 5,290 |
|       | 築年 (年)  | 19.6  | 22.1  | 24.3  | 27.3  | 27.6  | 27.1  | 25.2  | 25.1  | 25.7  | 26.4  | 26.7  |
| 九州・沖縄 | 利回り (%) | 12.34 | 12.17 | 10.27 | 9.61  | 8.77  | 9.04  | 9.71  | 9.29  | 9.32  | 9.09  | 9.07  |
|       | 価格 (万円) | 3,607 | 3,368 | 4,072 | 4,498 | 4,902 | 5,101 | 4,813 | 5,089 | 5,478 | 6,198 | 6,421 |
|       | 築年 (年)  | 20.6  | 22.4  | 21.0  | 21.1  | 17.5  | 18.2  | 20.4  | 20.9  | 21.4  | 21.7  | 22.5  |



地域別

|       |        | 2013年  | 2014年  | 2015年  | 2016年  | 2017年  | 2018年  | 2019年  | 2020年  | 2021年  | 2022年  | 2023年  |
|-------|--------|--------|--------|--------|--------|--------|--------|--------|--------|--------|--------|--------|
| 全国    | 利回り（%） | 9.83   | 9.02   | 8.55   | 8.15   | 8.04   | 8.05   | 8.35   | 8.30   | 8.04   | 7.84   | 7.71   |
|       | 価格（万円） | 13,372 | 14,076 | 14,990 | 15,283 | 15,895 | 15,897 | 15,161 | 15,732 | 16,312 | 16,652 | 17,111 |
|       | 築年（年）  | 22.8   | 23.8   | 25.1   | 25.3   | 25.1   | 25.3   | 26.0   | 27.1   | 27.6   | 28.1   | 28.7   |
| 北海道   | 利回り（%） | 11.29  | 10.26  | 9.62   | 8.69   | 8.71   | 8.97   | 9.21   | 9.63   | 9.05   | 8.80   | 8.82   |
|       | 価格（万円） | 11,535 | 12,030 | 14,726 | 14,125 | 13,822 | 13,005 | 12,464 | 12,619 | 12,965 | 14,551 | 14,399 |
|       | 築年（年）  | 17.7   | 18.4   | 19.3   | 20.2   | 20.0   | 21.8   | 22.4   | 24.1   | 23.7   | 22.3   | 23.9   |
| 東北    | 利回り（%） | 11.85  | 9.94   | 10.93  | 9.83   | 9.22   | 9.42   | 9.59   | 9.98   | 9.70   | 10.38  | 10.72  |
|       | 価格（万円） | 13,956 | 13,399 | 12,347 | 14,512 | 15,802 | 16,376 | 16,147 | 15,875 | 17,515 | 16,733 | 17,191 |
|       | 築年（年）  | 23.4   | 25.5   | 26.8   | 25.3   | 27.0   | 25.5   | 25.4   | 25.9   | 24.5   | 25.5   | 28.4   |
| 首都圏   | 利回り（%） | 9.17   | 8.13   | 7.65   | 7.34   | 7.08   | 7.13   | 7.63   | 7.77   | 7.48   | 7.10   | 6.86   |
|       | 価格（万円） | 14,114 | 15,618 | 16,834 | 17,641 | 19,222 | 19,361 | 17,446 | 17,230 | 17,957 | 18,260 | 19,015 |
|       | 築年（年）  | 23.3   | 24.2   | 25.0   | 24.8   | 23.7   | 23.5   | 24.9   | 26.5   | 27.1   | 27.6   | 28.0   |
| 信州・北陸 | 利回り（%） | 13.25  | 12.54  | 12.03  | 10.99  | 10.93  | 10.76  | 11.21  | 11.77  | 11.34  | 11.88  | 12.28  |
|       | 価格（万円） | 9,246  | 9,343  | 8,761  | 9,468  | 10,705 | 11,941 | 11,203 | 12,969 | 13,326 | 12,532 | 11,249 |
|       | 築年（年）  | 22.5   | 22.1   | 24.4   | 24.0   | 24.9   | 25.7   | 27.5   | 28.0   | 27.9   | 29.3   | 30.9   |
| 東海    | 利回り（%） | 10.96  | 10.15  | 9.95   | 9.34   | 8.99   | 9.05   | 9.80   | 9.66   | 9.37   | 9.21   | 9.15   |
|       | 価格（万円） | 11,894 | 12,737 | 13,044 | 14,666 | 14,798 | 13,759 | 13,253 | 14,002 | 13,716 | 13,797 | 13,843 |
|       | 築年（年）  | 21.9   | 22.8   | 24.3   | 24.4   | 24.9   | 25.6   | 26.6   | 26.9   | 27.6   | 28.9   | 30.2   |
| 関西    | 利回り（%） | 10.26  | 9.70   | 9.39   | 9.16   | 8.86   | 8.81   | 8.85   | 8.57   | 8.38   | 8.43   | 8.36   |
|       | 価格（万円） | 12,804 | 12,462 | 12,826 | 11,175 | 12,000 | 12,026 | 12,128 | 13,242 | 13,212 | 13,704 | 13,637 |
|       | 築年（年）  | 22.9   | 24.1   | 26.1   | 27.6   | 27.7   | 28.2   | 28.2   | 28.9   | 29.6   | 30.5   | 31.5   |
| 中国・四国 | 利回り（%） | 11.41  | 10.98  | 10.58  | 10.30  | 10.01  | 10.05  | 10.01  | 10.85  | 11.55  | 11.23  | 11.59  |
|       | 価格（万円） | 11,639 | 11,158 | 10,345 | 11,230 | 11,747 | 12,151 | 13,285 | 13,968 | 13,456 | 12,681 | 11,402 |
|       | 築年（年）  | 23.1   | 24.4   | 26.5   | 27.1   | 27.8   | 28.3   | 28.1   | 30.5   | 30.6   | 30.5   | 31.7   |
| 九州・沖縄 | 利回り（%） | 10.36  | 9.68   | 9.08   | 8.25   | 8.32   | 8.18   | 8.46   | 8.48   | 8.73   | 8.62   | 8.95   |
|       | 価格（万円） | 13,680 | 15,187 | 14,974 | 16,563 | 15,812 | 16,150 | 16,366 | 17,162 | 18,213 | 18,251 | 17,793 |
|       | 築年（年）  | 22.0   | 22.9   | 24.0   | 23.5   | 23.7   | 24.6   | 24.9   | 25.6   | 26.0   | 26.7   | 28.7   |

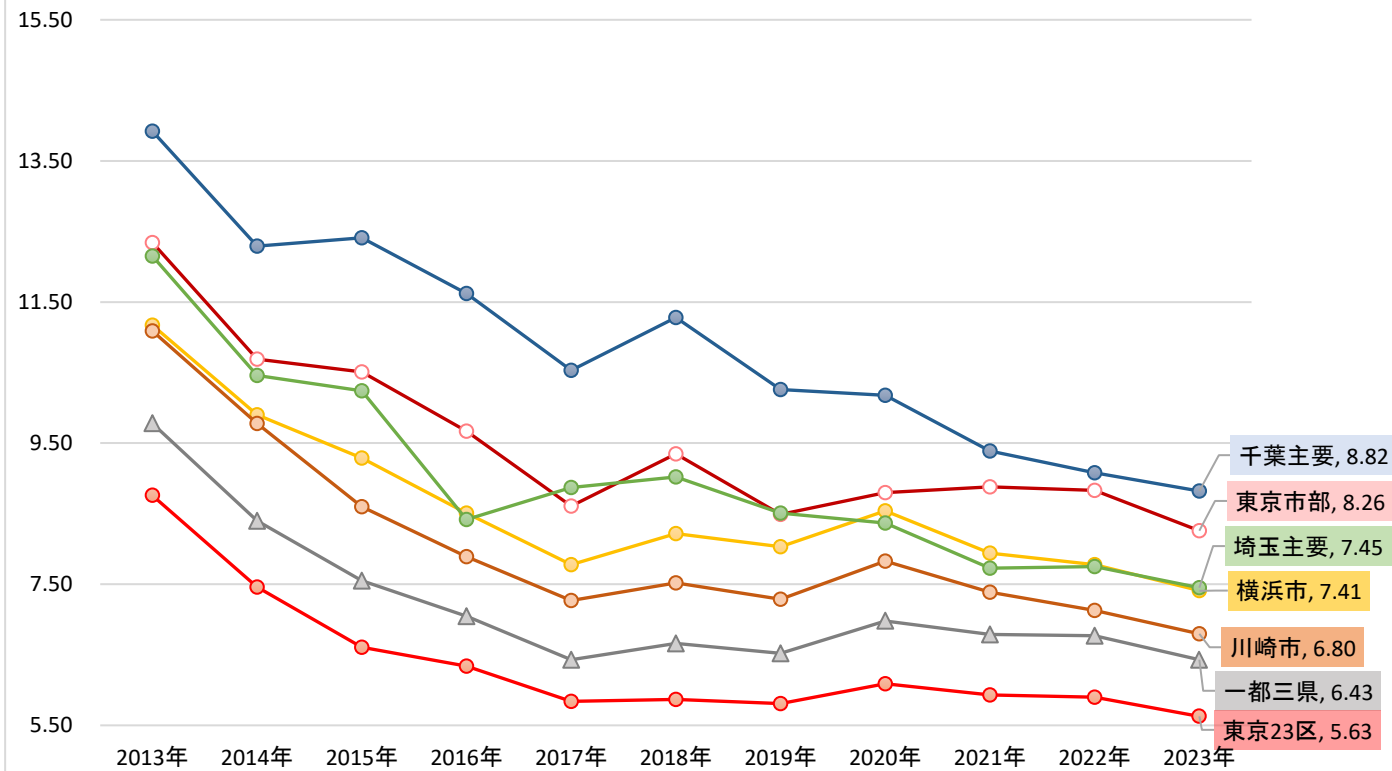
## 築年別 利回りの推移 (登録)

|       |        | 区分マンション |       |       |       |       | 一棟アパート |       |       |       |       | 一棟マンション |       |       |       |       |
|-------|--------|---------|-------|-------|-------|-------|--------|-------|-------|-------|-------|---------|-------|-------|-------|-------|
|       |        | 2019年   | 2020年 | 2021年 | 2022年 | 2023年 | 2019年  | 2020年 | 2021年 | 2022年 | 2023年 | 2019年   | 2020年 | 2021年 | 2022年 | 2023年 |
| 全国    | 築10年未満 | 5.04    | 4.80  | 4.69  | 4.59  | 4.47  | 6.95   | 6.96  | 6.86  | 6.60  | 6.38  | 5.63    | 5.64  | 5.43  | 5.37  | 5.00  |
|       | 築10年～  | 5.48    | 5.45  | 5.29  | 5.08  | 4.83  | 8.19   | 8.00  | 7.70  | 7.55  | 7.32  | 7.10    | 7.01  | 6.93  | 6.81  | 6.57  |
|       | 築20年～  | 8.98    | 8.97  | 8.48  | 8.25  | 7.87  | 10.08  | 9.86  | 9.85  | 9.57  | 9.47  | 8.93    | 8.84  | 8.57  | 8.37  | 8.32  |
| 北海道   | 築10年未満 | 5.62    | 4.95  | 4.49  | 4.44  | 4.61  | 8.47   | 8.56  | 8.22  | 8.21  | 8.42  | 7.17    | 7.22  | 7.07  | 6.71  | 6.54  |
|       | 築10年～  | 6.40    | 6.41  | 4.93  | 4.95  | 5.41  | 10.02  | 10.03 | 9.56  | 9.12  | 8.67  | 8.17    | 8.02  | 7.60  | 7.44  | 7.31  |
|       | 築20年～  | 12.83   | 13.23 | 12.70 | 12.35 | 12.48 | 12.46  | 12.21 | 12.65 | 12.04 | 12.70 | 10.09   | 10.61 | 10.11 | 10.24 | 10.00 |
| 東北    | 築10年未満 | 4.81    | 4.82  | 4.94  | 4.50  | 4.68  | 7.32   | 7.16  | 6.85  | 6.89  | 7.67  | 6.43    | 6.30  | 5.99  | 5.89  | 5.13  |
|       | 築10年～  | 6.74    | 6.45  | 5.50  | 6.20  | 5.42  | 9.23   | 8.43  | 9.55  | 9.71  | 9.24  | 7.99    | 8.74  | 8.89  | 8.40  | 7.75  |
|       | 築20年～  | 13.66   | 14.64 | 13.55 | 13.48 | 13.45 | 13.11  | 12.82 | 13.20 | 14.50 | 13.93 | 10.32   | 10.64 | 10.49 | 11.71 | 11.73 |
| 首都圏   | 築10年未満 | 4.61    | 4.50  | 4.38  | 4.24  | 4.14  | 6.93   | 6.99  | 6.86  | 6.55  | 6.31  | 5.31    | 5.44  | 5.22  | 5.13  | 4.75  |
|       | 築10年～  | 5.10    | 5.04  | 4.89  | 4.70  | 4.53  | 7.80   | 7.73  | 7.42  | 7.27  | 6.91  | 6.46    | 6.40  | 6.13  | 6.10  | 5.78  |
|       | 築20年～  | 7.90    | 8.13  | 7.70  | 7.50  | 7.14  | 9.44   | 9.41  | 9.37  | 8.97  | 8.68  | 8.30    | 8.36  | 8.05  | 7.59  | 7.44  |
| 信州・北陸 | 築10年未満 | 8.93    |       |       | 5.47  | 5.27  | 7.92   | 7.69  | 7.78  | 7.53  | 7.31  | 6.03    | 6.37  | 6.80  | 6.39  | 6.36  |
|       | 築10年～  | 7.04    | 9.85  | 8.88  | 9.93  | 6.31  | 9.47   | 11.44 | 10.48 | 10.84 | 10.35 | 7.38    | 8.45  | 9.30  | 9.49  | 8.95  |
|       | 築20年～  | 17.92   | 17.08 | 16.73 | 16.28 | 16.04 | 14.68  | 15.55 | 14.30 | 14.29 | 14.82 | 11.79   | 12.31 | 11.79 | 12.34 | 12.90 |
| 東海    | 築10年未満 | 5.23    | 5.10  | 5.01  | 4.78  | 4.66  | 6.91   | 6.64  | 6.84  | 6.85  | 6.84  | 5.72    | 5.77  | 5.82  | 5.90  | 5.91  |
|       | 築10年～  | 6.02    | 6.22  | 5.83  | 5.56  | 5.23  | 9.21   | 8.64  | 8.62  | 8.44  | 8.31  | 8.34    | 8.28  | 7.93  | 7.54  | 7.39  |
|       | 築20年～  | 12.63   | 13.21 | 12.33 | 12.00 | 11.91 | 11.35  | 11.29 | 11.31 | 11.24 | 11.13 | 10.35   | 10.21 | 9.80  | 9.68  | 9.52  |
| 関西    | 築10年未満 | 5.65    | 5.20  | 5.06  | 4.89  | 4.77  | 6.89   | 6.63  | 6.60  | 6.64  | 6.39  | 6.24    | 6.05  | 5.86  | 5.70  | 5.38  |
|       | 築10年～  | 6.00    | 5.95  | 5.78  | 5.46  | 5.25  | 8.80   | 8.91  | 8.01  | 7.11  | 7.61  | 7.12    | 6.92  | 6.57  | 6.41  | 6.44  |
|       | 築20年～  | 9.68    | 9.35  | 8.93  | 8.62  | 8.28  | 11.97  | 11.46 | 11.78 | 10.96 | 11.05 | 9.18    | 8.89  | 8.72  | 8.80  | 8.78  |
| 中国・四国 | 築10年未満 | 5.20    | 4.53  | 4.81  | 4.32  | 4.89  | 6.71   | 6.61  | 7.09  | 7.40  | 6.66  | 6.21    | 6.16  | 6.05  | 6.26  | 5.85  |
|       | 築10年～  | 6.03    | 5.93  | 5.92  | 6.05  | 7.23  | 9.85   | 10.32 | 9.40  | 9.91  | 8.57  | 8.67    | 8.28  | 8.82  | 8.68  | 8.39  |
|       | 築20年～  | 14.43   | 14.40 | 14.23 | 14.37 | 13.86 | 12.74  | 13.17 | 13.72 | 13.17 | 13.25 | 10.34   | 11.23 | 11.95 | 11.66 | 11.93 |
| 九州・沖縄 | 築10年未満 | 5.30    | 5.13  | 5.13  | 5.08  | 4.71  | 6.94   | 6.95  | 6.89  | 6.83  | 6.73  | 5.70    | 5.75  | 5.80  | 5.77  | 5.64  |
|       | 築10年～  | 6.27    | 6.01  | 5.90  | 5.71  | 5.42  | 8.25   | 8.01  | 8.13  | 7.79  | 7.72  | 7.08    | 7.15  | 7.63  | 7.20  | 6.88  |
|       | 築20年～  | 11.56   | 11.32 | 11.67 | 11.11 | 11.14 | 12.26  | 11.52 | 11.39 | 11.13 | 11.10 | 9.27    | 9.25  | 9.60  | 9.51  | 9.79  |

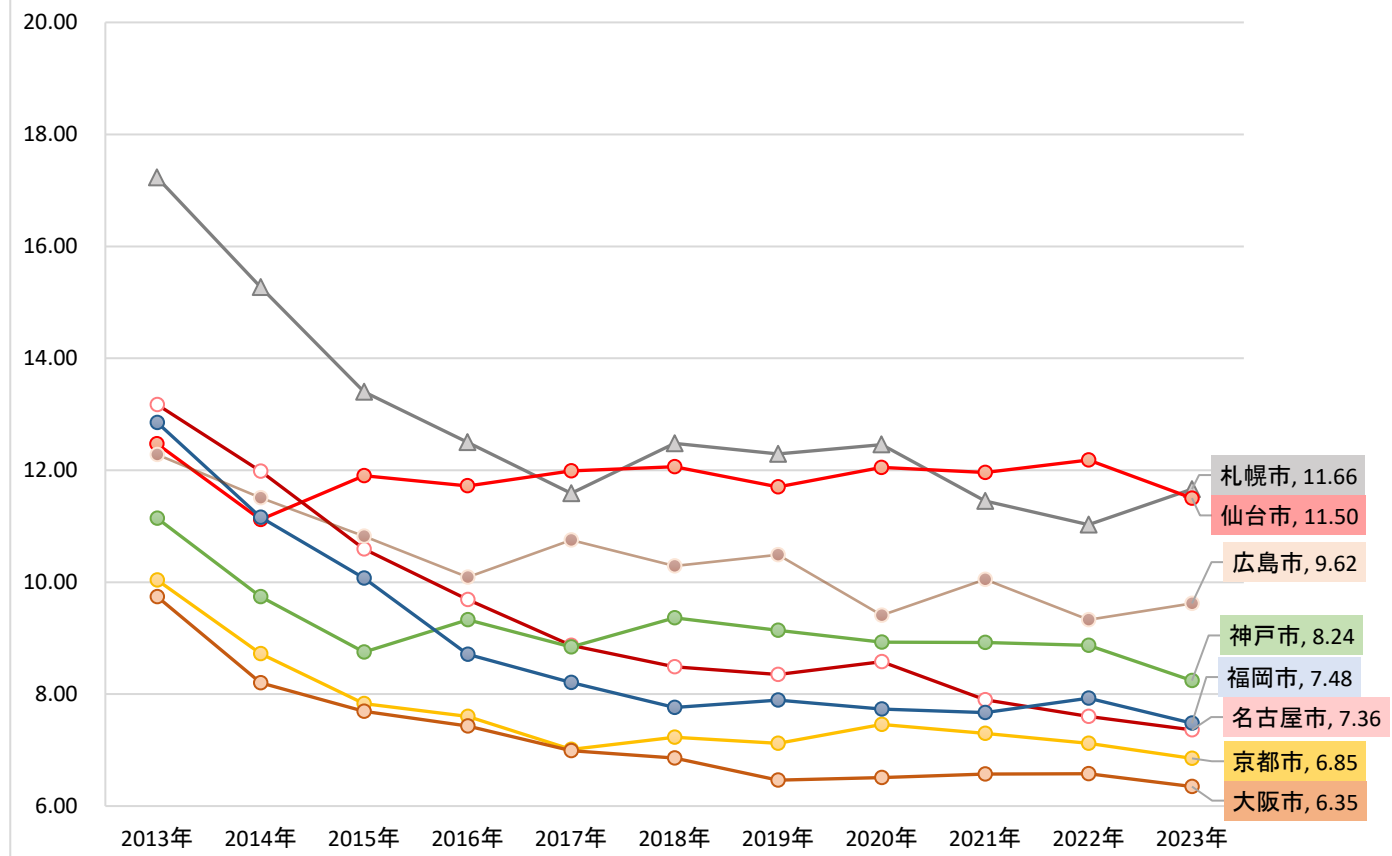
## 利回りの推移 (登録・問い合わせ別)

|       |       | 区分マンション |       |       |       |       | 一棟アパート |       |       |       |       | 一棟マンション |       |       |       |       |
|-------|-------|---------|-------|-------|-------|-------|--------|-------|-------|-------|-------|---------|-------|-------|-------|-------|
|       |       | 2019年   | 2020年 | 2021年 | 2022年 | 2023年 | 2019年  | 2020年 | 2021年 | 2022年 | 2023年 | 2019年   | 2020年 | 2021年 | 2022年 | 2023年 |
| 全国    | 登録    | 7.37    | 7.68  | 7.44  | 7.41  | 7.02  | 8.88   | 8.72  | 8.59  | 8.29  | 8.10  | 8.35    | 8.30  | 8.04  | 7.84  | 7.71  |
|       | 問い合わせ | 10.44   | 10.57 | 10.38 | 10.43 | 10.49 | 12.06  | 11.40 | 11.32 | 11.05 | 11.22 | 10.79   | 10.49 | 10.40 | 10.16 | 10.18 |
|       | 差     | 3.07    | 2.89  | 2.94  | 3.02  | 3.47  | 3.18   | 2.68  | 2.73  | 2.76  | 3.12  | 2.44    | 2.19  | 2.36  | 2.32  | 2.47  |
| 北海道   | 登録    | 12.70   | 12.98 | 12.36 | 11.77 | 12.19 | 11.60  | 11.45 | 11.67 | 11.11 | 11.70 | 9.21    | 9.63  | 9.05  | 8.80  | 8.82  |
|       | 問い合わせ | 14.70   | 13.77 | 13.17 | 13.15 | 15.13 | 14.48  | 13.19 | 12.76 | 12.60 | 13.74 | 10.33   | 10.45 | 9.83  | 9.13  | 9.56  |
|       | 差     | 2.00    | 0.79  | 0.81  | 1.38  | 2.94  | 2.88   | 1.74  | 1.09  | 1.49  | 2.04  | 1.12    | 0.82  | 0.78  | 0.33  | 0.74  |
| 東北    | 登録    | 13.24   | 14.29 | 13.37 | 13.12 | 13.00 | 11.41  | 10.78 | 11.13 | 12.73 | 12.20 | 9.59    | 9.98  | 9.70  | 10.38 | 10.72 |
|       | 問い合わせ | 14.72   | 13.86 | 14.52 | 14.21 | 15.62 | 15.37  | 14.25 | 14.32 | 15.05 | 14.90 | 11.68   | 12.13 | 11.99 | 11.58 | 12.11 |
|       | 差     | 1.48    | -0.43 | 1.15  | 1.09  | 2.62  | 3.96   | 3.47  | 3.19  | 2.32  | 2.70  | 2.09    | 2.15  | 2.29  | 1.20  | 1.39  |
| 首都圏   | 登録    | 6.59    | 7.06  | 6.85  | 6.84  | 6.49  | 8.45   | 8.44  | 8.29  | 7.90  | 7.58  | 7.63    | 7.77  | 7.48  | 7.10  | 6.86  |
|       | 問い合わせ | 9.50    | 9.79  | 9.41  | 9.38  | 9.42  | 11.44  | 10.95 | 10.70 | 10.43 | 10.45 | 9.83    | 9.73  | 9.68  | 9.16  | 8.93  |
|       | 差     | 2.91    | 2.73  | 2.56  | 2.54  | 2.93  | 2.99   | 2.51  | 2.41  | 2.53  | 2.87  | 2.20    | 1.96  | 2.20  | 2.06  | 2.07  |
| 信州・北陸 | 登録    | 17.84   | 16.97 | 16.67 | 16.23 | 15.74 | 12.89  | 14.24 | 13.15 | 12.85 | 12.67 | 11.21   | 11.77 | 11.34 | 11.88 | 12.28 |
|       | 問い合わせ | 18.80   | 17.13 | 17.38 | 17.10 | 17.77 | 17.11  | 17.56 | 15.56 | 14.81 | 14.74 | 14.18   | 13.60 | 12.10 | 12.98 | 12.85 |
|       | 差     | 0.96    | 0.16  | 0.71  | 0.87  | 2.03  | 4.22   | 3.32  | 2.41  | 1.96  | 2.07  | 2.97    | 1.83  | 0.76  | 1.10  | 0.57  |
| 東海    | 登録    | 10.28   | 10.60 | 9.23  | 9.32  | 9.18  | 9.38   | 8.70  | 8.98  | 9.34  | 9.06  | 9.80    | 9.66  | 9.37  | 9.21  | 9.15  |
|       | 問い合わせ | 13.51   | 13.88 | 12.64 | 13.27 | 13.85 | 13.00  | 11.37 | 11.60 | 11.57 | 11.76 | 12.07   | 11.45 | 10.94 | 10.57 | 10.82 |
|       | 差     | 3.23    | 3.28  | 3.41  | 3.95  | 4.67  | 3.62   | 2.67  | 2.62  | 2.23  | 2.70  | 2.27    | 1.79  | 1.57  | 1.36  | 1.67  |
| 関西    | 登録    | 7.85    | 7.85  | 7.70  | 7.60  | 7.22  | 10.11  | 9.81  | 9.79  | 8.85  | 8.81  | 8.85    | 8.57  | 8.38  | 8.43  | 8.36  |
|       | 問い合わせ | 10.49   | 10.43 | 10.45 | 10.57 | 9.62  | 12.56  | 12.48 | 13.16 | 11.96 | 12.25 | 10.47   | 10.35 | 10.32 | 10.17 | 9.91  |
|       | 差     | 2.64    | 2.58  | 2.75  | 2.97  | 2.40  | 2.45   | 2.67  | 3.37  | 3.11  | 3.44  | 1.62    | 1.78  | 1.94  | 1.74  | 1.55  |
| 中国・四国 | 登録    | 13.81   | 13.62 | 13.65 | 14.00 | 13.27 | 11.41  | 11.49 | 11.94 | 11.84 | 11.41 | 10.01   | 10.85 | 11.55 | 11.23 | 11.59 |
|       | 問い合わせ | 14.56   | 13.77 | 15.02 | 15.70 | 14.69 | 14.79  | 14.36 | 14.89 | 14.03 | 13.93 | 12.05   | 12.43 | 12.92 | 12.52 | 13.36 |
|       | 差     | 0.75    | 0.15  | 1.37  | 1.70  | 1.42  | 3.38   | 2.87  | 2.95  | 2.19  | 2.52  | 2.04    | 1.58  | 1.37  | 1.29  | 1.77  |
| 九州・沖縄 | 登録    | 9.73    | 9.61  | 10.22 | 10.18 | 9.86  | 9.71   | 9.29  | 9.32  | 9.09  | 9.07  | 8.46    | 8.48  | 8.73  | 8.62  | 8.95  |
|       | 問い合わせ | 12.81   | 11.23 | 12.28 | 11.47 | 11.66 | 13.67  | 11.38 | 11.63 | 10.76 | 10.89 | 11.28   | 9.98  | 10.51 | 11.21 | 11.19 |
|       | 差     | 3.08    | 1.62  | 2.06  | 1.29  | 1.80  | 3.96   | 2.09  | 2.31  | 1.67  | 1.82  | 2.82    | 1.50  | 1.78  | 2.59  | 2.24  |

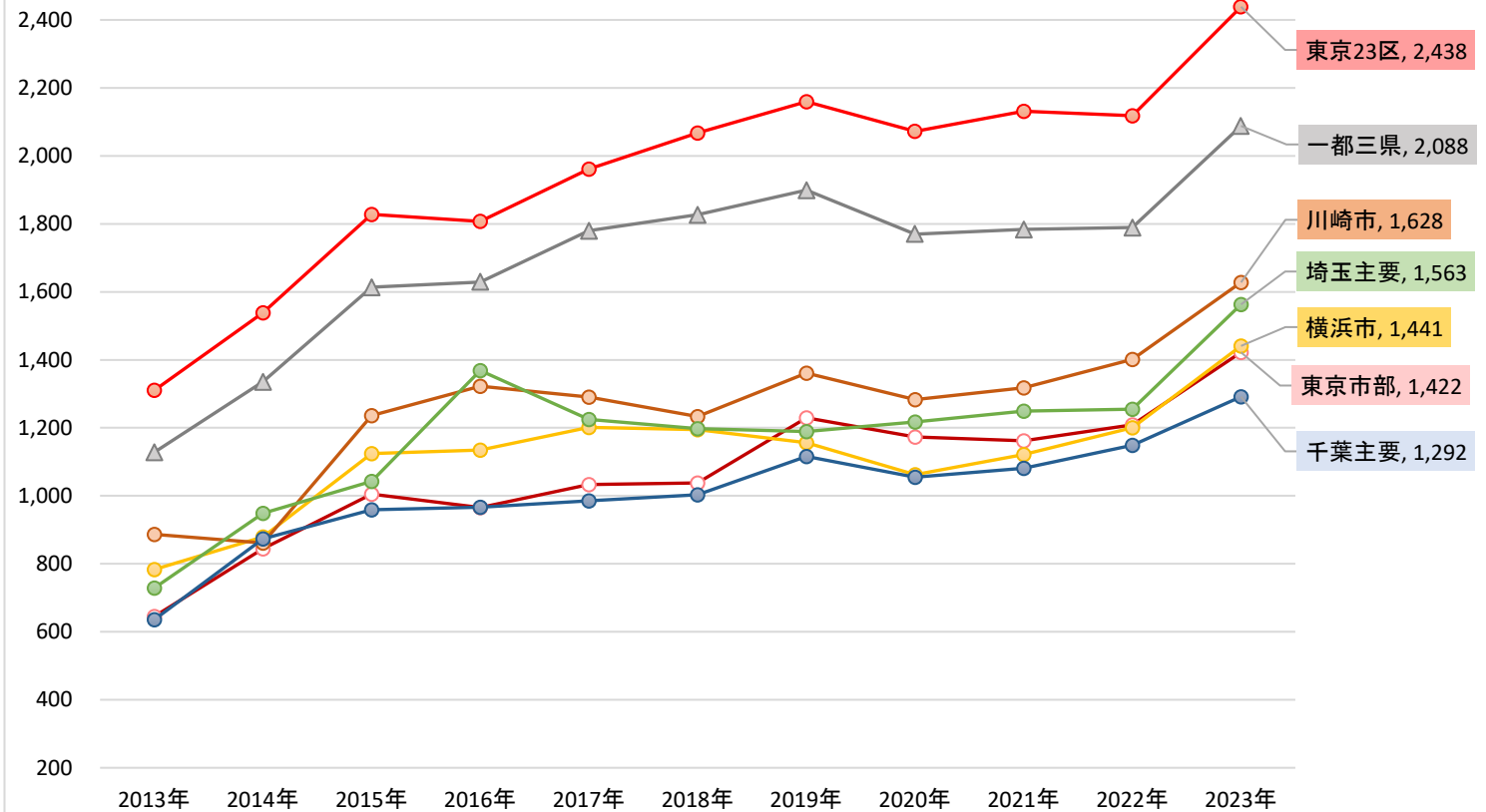
< 一都三県：利回り推移（登録） >



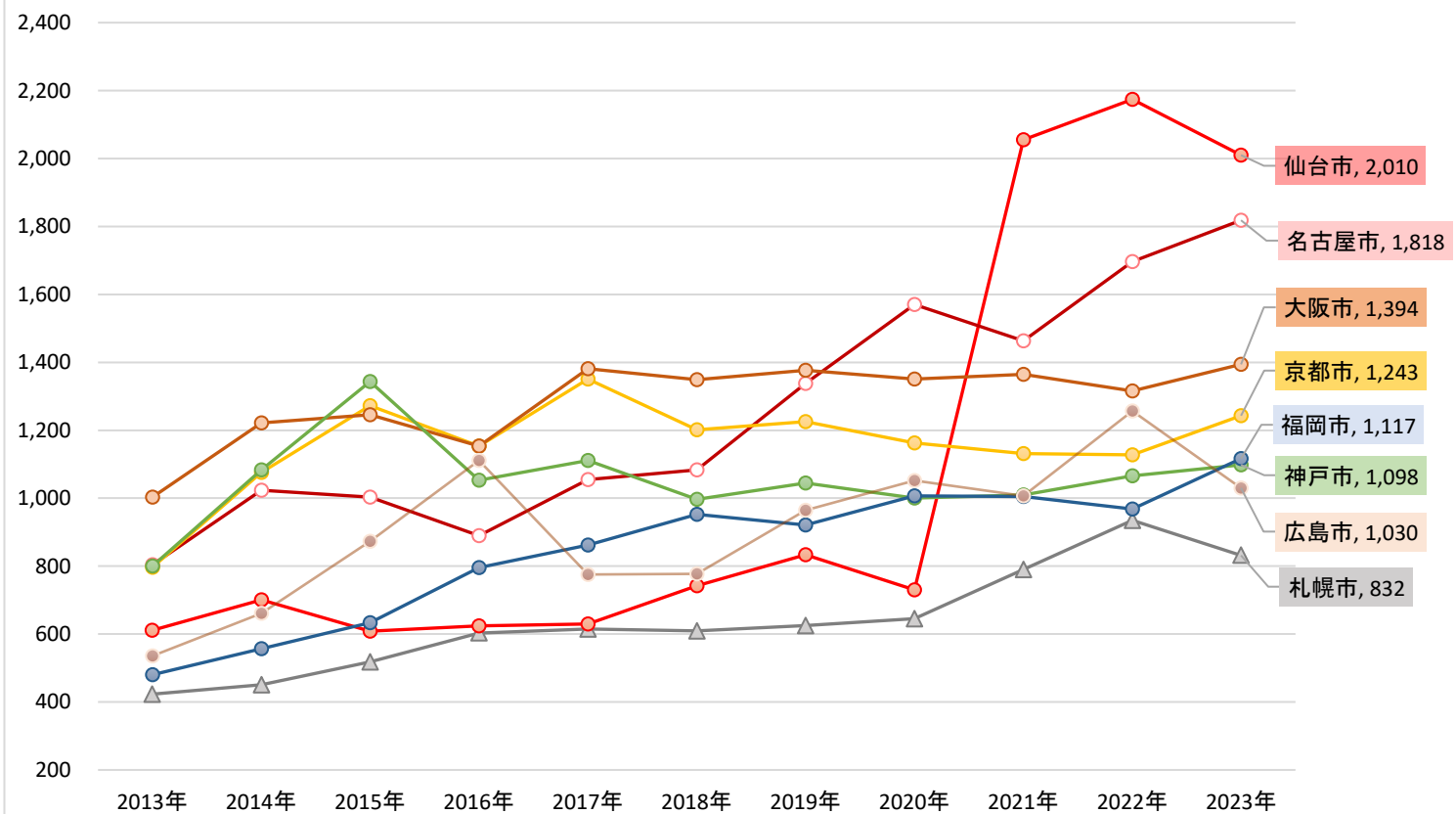
< 主要都市：利回り推移（登録） >



< 一都三県：価格推移（登録） >



< 主要都市：価格推移（登録） >





単位:%

|        |        | 2013年 | 2014年 | 2015年 | 2016年 | 2017年 | 2018年 | 2019年 | 2020年 | 2021年 | 2022年 | 2023年 |
|--------|--------|-------|-------|-------|-------|-------|-------|-------|-------|-------|-------|-------|
| 全国     | 築10年未満 | 6.57  | 6.06  | 5.63  | 5.51  | 5.32  | 5.32  | 5.04  | 4.80  | 4.69  | 4.59  | 4.47  |
|        | 築10年～  | 7.97  | 6.97  | 6.36  | 6.08  | 5.77  | 5.77  | 5.48  | 5.45  | 5.29  | 5.08  | 4.83  |
|        | 築20年～  | 12.16 | 10.72 | 10.01 | 9.52  | 9.00  | 9.24  | 8.98  | 8.97  | 8.48  | 8.25  | 7.87  |
| 一都三県   | 築10年未満 | 6.39  | 5.91  | 5.43  | 5.29  | 5.03  | 4.87  | 4.61  | 4.50  | 4.38  | 4.23  | 4.14  |
|        | 築10年～  | 7.37  | 6.51  | 5.84  | 5.60  | 5.35  | 5.24  | 5.10  | 5.04  | 4.88  | 4.69  | 4.52  |
|        | 築20年～  | 11.29 | 9.88  | 9.09  | 8.49  | 7.65  | 7.89  | 7.80  | 8.02  | 7.62  | 7.42  | 7.07  |
| 東京23区  | 築10年未満 | 6.32  | 5.83  | 5.39  | 5.25  | 4.98  | 4.84  | 4.58  | 4.46  | 4.34  | 4.17  | 4.08  |
|        | 築10年～  | 7.03  | 6.39  | 5.76  | 5.56  | 5.33  | 5.18  | 5.02  | 4.94  | 4.76  | 4.56  | 4.41  |
|        | 築20年～  | 10.30 | 8.81  | 7.81  | 7.49  | 6.70  | 6.74  | 6.78  | 6.94  | 6.62  | 6.44  | 6.16  |
| 東京市部   | 築10年未満 | 7.12  | 6.66  | 5.84  | 5.64  | 5.48  | 5.19  | 4.80  | 4.70  | 4.68  | 4.63  | 4.34  |
|        | 築10年～  | 9.76  | 7.97  | 6.78  | 6.22  | 5.70  | 5.78  | 5.39  | 5.54  | 5.34  | 5.23  | 5.02  |
|        | 築20年～  | 12.85 | 11.18 | 10.96 | 10.41 | 9.68  | 10.18 | 9.67  | 9.70  | 9.60  | 9.50  | 8.82  |
| 横浜市    | 築10年未満 | 6.72  | 6.37  | 5.67  | 5.48  | 5.33  | 5.03  | 4.76  | 4.66  | 4.51  | 4.40  | 4.32  |
|        | 築10年～  | 8.76  | 7.29  | 6.38  | 6.10  | 5.65  | 5.43  | 5.48  | 5.40  | 5.18  | 4.97  | 4.69  |
|        | 築20年～  | 11.87 | 10.59 | 10.13 | 9.37  | 8.60  | 9.11  | 9.01  | 9.22  | 8.52  | 8.27  | 7.94  |
| 川崎市    | 築10年未満 | 6.93  | 6.39  | 5.61  | 5.41  | 5.14  | 4.97  | 4.69  | 4.64  | 4.49  | 4.33  | 4.29  |
|        | 築10年～  | 9.94  | 7.88  | 6.63  | 6.09  | 5.80  | 5.58  | 5.41  | 5.28  | 5.20  | 4.82  | 4.55  |
|        | 築20年～  | 11.72 | 10.46 | 9.54  | 8.96  | 8.23  | 8.33  | 8.51  | 8.78  | 8.40  | 7.94  | 7.63  |
| 埼玉主要都市 | 築10年未満 | 7.07  | 7.03  | 5.91  | 5.65  | 5.66  | 5.71  | 5.19  | 5.03  | 4.88  | 4.71  | 4.50  |
|        | 築10年～  | 9.72  | 8.77  | 7.61  | 5.64  | 5.76  | 5.79  | 5.64  | 5.61  | 5.34  | 5.18  | 5.04  |
|        | 築20年～  | 12.69 | 11.20 | 11.02 | 9.39  | 9.97  | 9.82  | 9.66  | 9.30  | 8.34  | 8.20  | 7.91  |
| 千葉主要都市 | 築10年未満 | 6.92  | 6.34  | 6.37  | 6.64  | 6.24  | 5.43  | 5.38  | 4.79  | 4.68  | 4.85  | 4.98  |
|        | 築10年～  | 11.11 | 7.68  | 10.36 | 7.59  | 6.89  | 6.51  | 6.13  | 6.14  | 5.98  | 5.75  | 5.49  |
|        | 築20年～  | 14.32 | 13.24 | 13.09 | 12.40 | 11.09 | 12.02 | 11.18 | 10.91 | 10.06 | 9.68  | 9.27  |
| 札幌市    | 築10年未満 | 6.80  | 7.17  | 6.76  | 6.37  | 6.84  | 6.58  | 5.62  | 4.95  | 4.49  | 4.44  | 4.52  |
|        | 築10年～  | 9.87  | 7.96  | 7.57  | 7.21  | 7.31  | 6.90  | 6.40  | 6.41  | 4.93  | 4.95  | 5.41  |
|        | 築20年～  | 17.54 | 15.45 | 13.63 | 12.71 | 11.71 | 12.69 | 12.42 | 12.72 | 11.80 | 11.61 | 11.96 |
| 仙台市    | 築10年未満 | 9.32  |       | 4.53  | 4.46  | 4.60  | 4.71  | 4.81  | 4.82  | 4.94  | 4.51  | 4.79  |
|        | 築10年～  | 9.26  | 8.25  | 9.10  | 8.47  | 6.87  | 6.98  | 6.50  | 6.45  | 5.50  | 5.49  | 4.93  |
|        | 築20年～  | 13.03 | 11.39 | 12.25 | 11.84 | 12.28 | 12.36 | 12.22 | 12.50 | 12.20 | 12.59 | 11.89 |
| 名古屋市   | 築10年未満 | 8.10  | 7.32  | 6.46  | 6.22  | 5.81  | 5.79  | 5.23  | 5.10  | 4.98  | 4.77  | 4.65  |
|        | 築10年～  | 11.32 | 7.81  | 6.95  | 6.92  | 6.45  | 6.17  | 5.81  | 5.94  | 5.68  | 5.33  | 5.22  |
|        | 築20年～  | 13.85 | 12.60 | 11.52 | 10.56 | 10.41 | 10.26 | 10.40 | 10.99 | 10.99 | 10.18 | 9.95  |
| 京都市    | 築10年未満 | 6.61  | 5.80  | 5.79  | 5.76  | 5.60  | 5.44  | 4.98  | 4.94  | 4.70  | 4.67  | 4.60  |
|        | 築10年～  | 7.72  | 7.04  | 6.56  | 6.30  | 5.78  | 5.80  | 5.51  | 5.67  | 5.36  | 5.23  | 5.21  |
|        | 築20年～  | 11.21 | 10.15 | 9.60  | 9.27  | 8.40  | 8.36  | 8.64  | 8.71  | 8.17  | 7.85  | 7.73  |
| 大阪市    | 築10年未満 | 6.85  | 6.36  | 6.03  | 5.80  | 5.47  | 5.38  | 5.19  | 5.13  | 5.06  | 4.89  | 4.78  |
|        | 築10年～  | 8.22  | 7.21  | 6.88  | 6.71  | 6.29  | 6.16  | 5.87  | 5.74  | 5.63  | 5.35  | 5.14  |
|        | 築20年～  | 10.89 | 9.48  | 9.25  | 8.78  | 8.31  | 8.16  | 7.94  | 7.80  | 7.69  | 7.55  | 7.35  |
| 神戸市    | 築10年未満 | 7.09  | 6.69  | 6.15  | 5.92  | 5.89  | 6.69  | 7.19  | 5.38  | 5.16  | 5.01  | 4.86  |
|        | 築10年～  | 8.53  | 7.78  | 7.29  | 7.24  | 6.71  | 6.70  | 6.34  | 6.51  | 6.13  | 5.86  | 5.57  |
|        | 築20年～  | 12.22 | 10.87 | 10.41 | 11.04 | 10.44 | 10.72 | 10.71 | 10.25 | 10.06 | 9.87  | 9.32  |
| 広島市    | 築10年未満 | 7.61  | 7.39  | 6.21  | 6.73  | 5.24  | 5.28  | 5.20  | 4.02  | 4.72  | 4.00  | 4.29  |
|        | 築10年～  | 8.81  | 8.51  | 7.89  | 6.33  | 6.52  | 6.40  | 6.03  | 5.83  | 5.85  | 6.06  | 5.92  |
|        | 築20年～  | 13.03 | 11.97 | 11.28 | 10.67 | 11.01 | 10.78 | 11.62 | 10.26 | 11.04 | 9.98  | 10.30 |
| 福岡市    | 築10年未満 | 6.77  | 6.57  | 6.16  | 5.78  | 5.51  | 5.46  | 5.29  | 5.09  | 5.02  | 4.88  | 4.52  |
|        | 築10年～  | 11.27 | 9.36  | 7.96  | 7.07  | 6.49  | 6.19  | 6.18  | 5.92  | 5.82  | 5.57  | 5.28  |
|        | 築20年～  | 13.72 | 12.35 | 11.18 | 9.92  | 9.59  | 9.20  | 9.33  | 9.16  | 8.92  | 8.78  | 8.53  |

単位:万円

|        |        | 2013年 | 2014年 | 2015年 | 2016年 | 2017年 | 2018年 | 2019年 | 2020年 | 2021年 | 2022年 | 2023年 |
|--------|--------|-------|-------|-------|-------|-------|-------|-------|-------|-------|-------|-------|
| 全国     | 築10年未満 | 1,902 | 1,976 | 2,167 | 2,100 | 2,238 | 2,314 | 2,508 | 2,776 | 2,870 | 2,879 | 3,043 |
|        | 築10年～  | 1,377 | 1,575 | 1,856 | 1,842 | 1,963 | 1,916 | 2,082 | 2,135 | 2,264 | 2,410 | 2,791 |
|        | 築20年～  | 712   | 882   | 995   | 955   | 1,027 | 988   | 1,064 | 1,056 | 1,138 | 1,167 | 1,350 |
| 一都三県   | 築10年未満 | 2,009 | 2,079 | 2,289 | 2,312 | 2,452 | 2,745 | 3,004 | 3,372 | 3,471 | 3,687 | 3,941 |
|        | 築10年～  | 1,562 | 1,759 | 2,164 | 2,129 | 2,241 | 2,401 | 2,489 | 2,567 | 2,717 | 2,979 | 3,365 |
|        | 築20年～  | 804   | 957   | 1,158 | 1,135 | 1,258 | 1,300 | 1,312 | 1,265 | 1,327 | 1,385 | 1,631 |
| 東京23区  | 築10年未満 | 2,060 | 2,125 | 2,319 | 2,343 | 2,521 | 2,810 | 3,101 | 3,490 | 3,691 | 3,948 | 4,186 |
|        | 築10年～  | 1,636 | 1,792 | 2,162 | 2,129 | 2,248 | 2,431 | 2,576 | 2,653 | 2,868 | 3,152 | 3,537 |
|        | 築20年～  | 936   | 1,147 | 1,389 | 1,318 | 1,461 | 1,546 | 1,558 | 1,522 | 1,606 | 1,647 | 1,920 |
| 東京市部   | 築10年未満 | 1,482 | 1,541 | 2,127 | 1,850 | 1,795 | 2,019 | 2,326 | 2,560 | 2,752 | 2,917 | 3,076 |
|        | 築10年～  | 997   | 1,566 | 2,149 | 1,878 | 1,947 | 1,822 | 1,922 | 1,949 | 2,153 | 2,265 | 2,538 |
|        | 築20年～  | 530   | 695   | 817   | 753   | 753   | 855   | 949   | 946   | 954   | 999   | 1,214 |
| 横浜市    | 築10年未満 | 1,716 | 1,897 | 2,017 | 1,979 | 1,921 | 2,136 | 2,308 | 2,569 | 2,361 | 2,623 | 2,951 |
|        | 築10年～  | 1,094 | 1,335 | 2,213 | 2,055 | 2,304 | 2,348 | 1,986 | 2,124 | 2,118 | 2,445 | 2,909 |
|        | 築20年～  | 660   | 708   | 859   | 869   | 901   | 884   | 838   | 820   | 922   | 1,000 | 1,170 |
| 川崎市    | 築10年未満 | 1,627 | 1,640 | 2,044 | 2,226 | 2,074 | 2,182 | 2,297 | 2,717 | 2,438 | 2,522 | 2,881 |
|        | 築10年～  | 945   | 1,289 | 2,212 | 2,269 | 1,914 | 1,919 | 2,018 | 2,391 | 2,234 | 2,547 | 2,802 |
|        | 築20年～  | 794   | 705   | 934   | 898   | 930   | 938   | 933   | 872   | 944   | 1,052 | 1,216 |
| 埼玉主要都市 | 築10年未満 | 1,574 | 1,667 | 2,101 | 2,066 | 1,863 | 2,122 | 2,086 | 2,344 | 2,066 | 2,609 | 3,016 |
|        | 築10年～  | 1,262 | 1,312 | 2,128 | 2,565 | 2,466 | 2,177 | 1,914 | 2,163 | 2,082 | 2,411 | 2,878 |
|        | 築20年～  | 636   | 798   | 813   | 1,056 | 935   | 967   | 917   | 927   | 1,061 | 1,066 | 1,313 |
| 千葉主要都市 | 築10年未満 | 2,023 | 2,157 | 2,059 | 1,713 | 1,815 | 3,447 | 3,056 | 3,177 | 2,662 | 2,688 | 2,636 |
|        | 築10年～  | 1,082 | 1,854 | 2,041 | 1,936 | 1,840 | 1,851 | 2,053 | 2,290 | 2,148 | 2,073 | 2,739 |
|        | 築20年～  | 571   | 644   | 745   | 830   | 880   | 858   | 902   | 842   | 892   | 968   | 1,114 |
| 札幌市    | 築10年未満 | 2,506 | 2,094 | 2,802 | 2,957 | 3,099 | 2,460 | 2,622 | 3,473 | 3,926 | 5,087 | 4,461 |
|        | 築10年～  | 1,182 | 1,650 | 1,936 | 2,042 | 2,410 | 2,535 | 2,910 | 2,490 | 3,458 | 3,369 | 3,538 |
|        | 築20年～  | 378   | 416   | 450   | 531   | 563   | 542   | 576   | 566   | 647   | 677   | 688   |
| 仙台市    | 築10年未満 | 830   |       | 4,730 | 4,305 | 4,730 | 3,900 | 3,731 | 3,715 | 4,706 | 4,280 | 5,117 |
|        | 築10年～  | 956   | 1,178 | 993   | 1,615 | 1,191 | 1,820 | 2,165 | 1,876 | 3,159 | 3,563 | 3,217 |
|        | 築20年～  | 554   | 656   | 521   | 570   | 571   | 665   | 680   | 621   | 1,747 | 1,901 | 1,858 |
| 名古屋市   | 築10年未満 | 1,075 | 1,411 | 1,569 | 1,606 | 1,558 | 1,575 | 2,370 | 3,305 | 2,457 | 3,066 | 3,249 |
|        | 築10年～  | 1,984 | 2,334 | 1,354 | 1,607 | 1,629 | 1,416 | 1,755 | 1,776 | 1,509 | 1,888 | 2,214 |
|        | 築20年～  | 747   | 885   | 891   | 691   | 794   | 805   | 847   | 860   | 807   | 784   | 786   |
| 京都市    | 築10年未満 | 1,370 | 1,745 | 1,928 | 1,666 | 1,908 | 1,995 | 2,036 | 1,980 | 2,492 | 2,299 | 2,360 |
|        | 築10年～  | 1,137 | 1,330 | 1,498 | 1,336 | 1,646 | 1,650 | 1,626 | 1,753 | 1,683 | 1,705 | 1,656 |
|        | 築20年～  | 613   | 803   | 825   | 772   | 898   | 794   | 793   | 756   | 819   | 858   | 929   |
| 大阪市    | 築10年未満 | 1,724 | 1,686 | 1,756 | 1,647 | 1,986 | 1,998 | 1,861 | 1,891 | 1,995 | 2,007 | 2,047 |
|        | 築10年～  | 1,134 | 1,308 | 1,331 | 1,222 | 1,479 | 1,446 | 1,505 | 1,564 | 1,662 | 1,714 | 1,876 |
|        | 築20年～  | 791   | 1,027 | 902   | 819   | 975   | 936   | 933   | 933   | 947   | 949   | 1,005 |
| 神戸市    | 築10年未満 | 1,461 | 1,826 | 2,153 | 1,712 | 1,894 | 1,623 | 1,588 | 1,714 | 1,782 | 1,853 | 1,842 |
|        | 築10年～  | 1,159 | 1,362 | 1,616 | 1,428 | 1,424 | 1,379 | 1,415 | 1,433 | 1,521 | 1,569 | 1,813 |
|        | 築20年～  | 639   | 865   | 905   | 743   | 762   | 748   | 756   | 751   | 790   | 879   | 868   |
| 広島市    | 築10年未満 | 1,008 | 1,270 | 2,834 | 4,185 | 5,320 | 2,069 | 2,604 | 5,078 | 4,811 | 6,524 | 5,014 |
|        | 築10年～  | 1,243 | 1,397 | 1,943 | 2,857 | 3,099 | 2,222 | 2,081 | 1,945 | 1,770 | 1,910 | 1,354 |
|        | 築20年～  | 429   | 571   | 687   | 744   | 606   | 633   | 625   | 760   | 738   | 833   | 727   |
| 福岡市    | 築10年未満 | 1,462 | 1,350 | 1,375 | 1,426 | 1,448 | 1,559 | 1,722 | 1,870 | 2,030 | 2,043 | 2,380 |
|        | 築10年～  | 561   | 659   | 827   | 1,012 | 1,087 | 1,248 | 1,185 | 1,284 | 1,364 | 1,482 | 1,568 |
|        | 築20年～  | 390   | 422   | 491   | 586   | 637   | 665   | 652   | 718   | 708   | 741   | 794   |

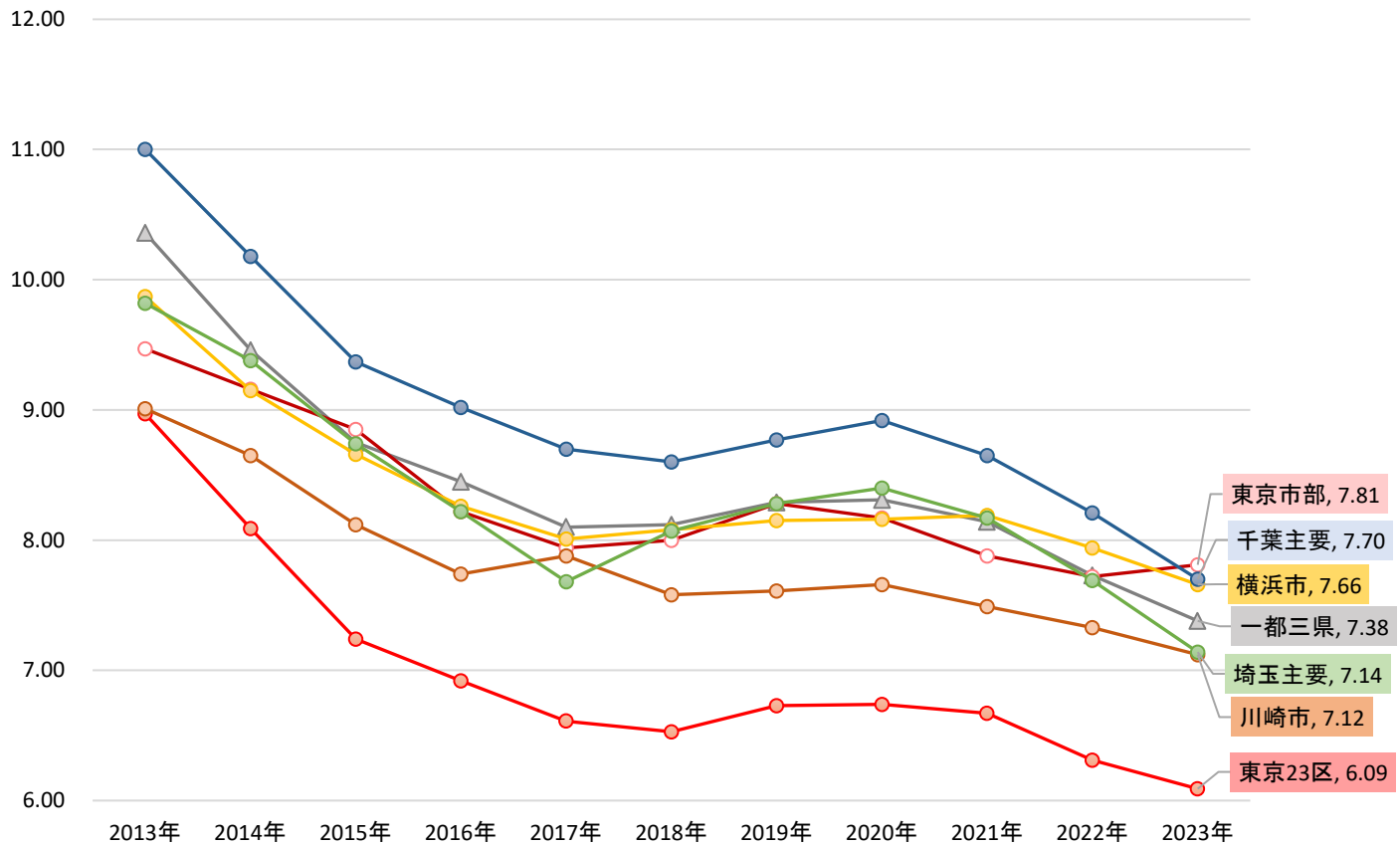
単位:%

| 利回り    |       | 2013年 | 2014年 | 2015年 | 2016年 | 2017年 | 2018年 | 2019年 | 2020年 | 2021年 | 2022年 | 2023年 |
|--------|-------|-------|-------|-------|-------|-------|-------|-------|-------|-------|-------|-------|
| 全国     | 登録    | 10.61 | 9.13  | 8.24  | 7.87  | 7.43  | 7.74  | 7.37  | 7.68  | 7.44  | 7.41  | 7.02  |
|        | 問い合わせ | 12.98 | 12.14 | 11.25 | 10.60 | 10.32 | 10.73 | 10.44 | 10.57 | 10.38 | 10.43 | 10.49 |
| 一部三県   | 登録    | 9.78  | 8.40  | 7.55  | 7.05  | 6.43  | 6.66  | 6.52  | 6.98  | 6.79  | 6.77  | 6.43  |
|        | 問い合わせ | 11.79 | 10.78 | 10.28 | 9.60  | 9.05  | 9.69  | 9.32  | 9.57  | 9.13  | 9.08  | 9.20  |
| 東京23区  | 登録    | 8.76  | 7.46  | 6.61  | 6.34  | 5.84  | 5.87  | 5.81  | 6.09  | 5.93  | 5.90  | 5.63  |
|        | 問い合わせ | 10.32 | 9.03  | 8.29  | 7.87  | 7.13  | 6.96  | 6.99  | 6.92  | 6.64  | 6.58  | 6.58  |
| 東京市部   | 登録    | 12.34 | 10.69 | 10.51 | 9.67  | 8.61  | 9.35  | 8.49  | 8.80  | 8.88  | 8.83  | 8.26  |
|        | 問い合わせ | 14.16 | 12.98 | 12.38 | 11.75 | 11.18 | 11.96 | 11.76 | 11.37 | 11.05 | 10.70 | 11.09 |
| 横浜市    | 登録    | 11.17 | 9.90  | 9.29  | 8.51  | 7.78  | 8.22  | 8.03  | 8.54  | 7.94  | 7.78  | 7.41  |
|        | 問い合わせ | 13.10 | 11.91 | 11.16 | 10.85 | 10.10 | 10.57 | 9.75  | 10.13 | 9.82  | 9.47  | 9.43  |
| 川崎市    | 登録    | 11.09 | 9.78  | 8.60  | 7.89  | 7.27  | 7.52  | 7.29  | 7.83  | 7.39  | 7.13  | 6.80  |
|        | 問い合わせ | 12.71 | 11.35 | 10.61 | 10.71 | 9.14  | 11.21 | 9.47  | 9.30  | 8.97  | 8.70  | 8.14  |
| 埼玉主要都市 | 登録    | 12.15 | 10.46 | 10.24 | 8.42  | 8.87  | 9.02  | 8.51  | 8.37  | 7.73  | 7.75  | 7.45  |
|        | 問い合わせ | 13.71 | 12.57 | 12.12 | 11.22 | 11.17 | 11.54 | 11.14 | 10.09 | 9.89  | 9.92  | 9.31  |
| 千葉主要都市 | 登録    | 13.92 | 12.29 | 12.41 | 11.62 | 10.53 | 11.28 | 10.26 | 10.18 | 9.39  | 9.08  | 8.82  |
|        | 問い合わせ | 17.01 | 15.34 | 14.18 | 14.56 | 13.13 | 13.26 | 11.89 | 12.02 | 11.22 | 11.37 | 11.07 |
| 札幌市    | 登録    | 17.23 | 15.27 | 13.40 | 12.50 | 11.59 | 12.48 | 12.29 | 12.46 | 11.45 | 11.03 | 11.66 |
|        | 問い合わせ | 19.08 | 17.41 | 15.46 | 14.02 | 13.48 | 14.81 | 14.04 | 13.40 | 12.68 | 12.51 | 14.82 |
| 仙台市    | 登録    | 12.47 | 11.12 | 11.90 | 11.72 | 11.99 | 12.06 | 11.70 | 12.05 | 11.96 | 12.18 | 11.50 |
|        | 問い合わせ | 13.57 | 12.66 | 12.55 | 14.45 | 13.20 | 14.83 | 13.12 | 12.22 | 13.58 | 12.51 | 14.02 |
| 名古屋市   | 登録    | 13.17 | 11.98 | 10.59 | 9.69  | 8.87  | 8.49  | 8.35  | 8.58  | 7.90  | 7.60  | 7.36  |
|        | 問い合わせ | 14.69 | 14.09 | 11.83 | 10.77 | 10.53 | 10.83 | 11.39 | 11.36 | 11.13 | 10.73 | 10.90 |
| 京都市    | 登録    | 10.04 | 8.72  | 7.83  | 7.60  | 7.01  | 7.23  | 7.12  | 7.46  | 7.30  | 7.12  | 6.85  |
|        | 問い合わせ | 11.22 | 10.97 | 9.60  | 9.69  | 8.11  | 8.15  | 10.10 | 10.54 | 12.01 | 7.85  | 8.62  |
| 大阪市    | 登録    | 9.74  | 8.20  | 7.69  | 7.43  | 6.99  | 6.86  | 6.46  | 6.51  | 6.57  | 6.58  | 6.35  |
|        | 問い合わせ | 11.66 | 9.90  | 9.56  | 9.22  | 8.37  | 8.09  | 7.79  | 7.81  | 8.10  | 7.96  | 8.06  |
| 神戸市    | 登録    | 11.14 | 9.74  | 8.75  | 9.33  | 8.84  | 9.36  | 9.14  | 8.93  | 8.92  | 8.87  | 8.24  |
|        | 問い合わせ | 12.42 | 11.71 | 11.05 | 10.99 | 10.85 | 11.08 | 11.30 | 10.64 | 10.97 | 12.88 | 11.30 |
| 広島市    | 登録    | 12.28 | 11.51 | 10.82 | 10.09 | 10.75 | 10.29 | 10.49 | 9.41  | 10.05 | 9.33  | 9.62  |
|        | 問い合わせ | 17.13 | 13.29 | 12.41 | 11.22 | 13.30 | 10.19 | 10.21 | 10.17 | 12.30 | 11.00 | 10.89 |
| 福岡市    | 登録    | 12.85 | 11.16 | 10.07 | 8.71  | 8.21  | 7.76  | 7.89  | 7.73  | 7.67  | 7.93  | 7.48  |
|        | 問い合わせ | 14.52 | 13.67 | 11.19 | 10.05 | 10.10 | 9.69  | 9.94  | 9.31  | 9.58  | 9.40  | 8.69  |

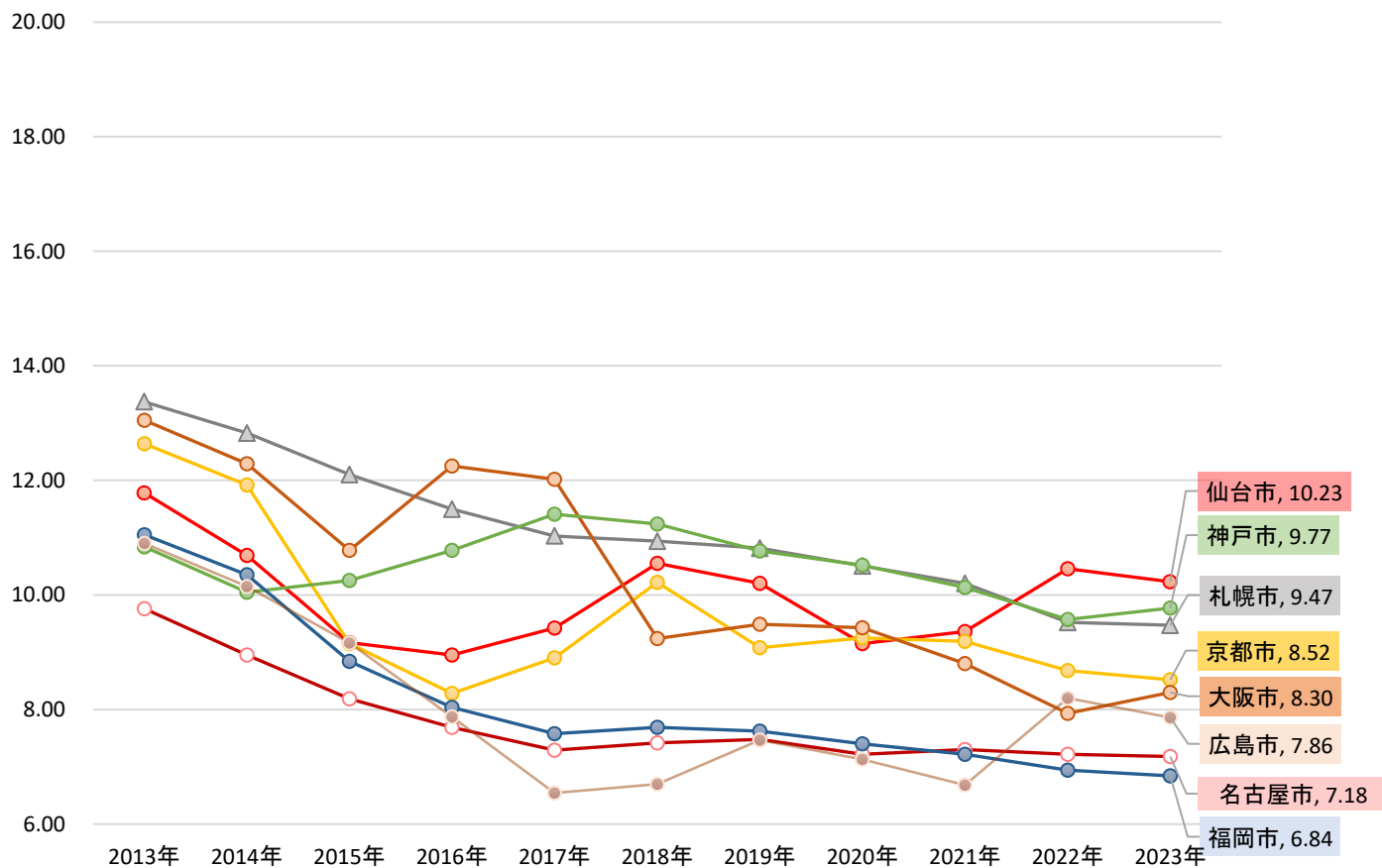
単位:万円

| 価格     |       | 2013年 | 2014年 | 2015年 | 2016年 | 2017年 | 2018年 | 2019年 | 2020年 | 2021年 | 2022年 | 2023年 |
|--------|-------|-------|-------|-------|-------|-------|-------|-------|-------|-------|-------|-------|
| 全国     | 登録    | 977   | 1,197 | 1,419 | 1,389 | 1,499 | 1,424 | 1,566 | 1,494 | 1,533 | 1,511 | 1,738 |
|        | 問い合わせ | 765   | 828   | 885   | 975   | 1,040 | 1,027 | 1,078 | 1,034 | 1,015 | 1,137 | 1,094 |
| 一部三県   | 登録    | 1,128 | 1,336 | 1,614 | 1,629 | 1,780 | 1,827 | 1,899 | 1,770 | 1,784 | 1,789 | 2,088 |
|        | 問い合わせ | 908   | 973   | 1,021 | 1,148 | 1,252 | 1,215 | 1,265 | 1,233 | 1,231 | 1,447 | 1,404 |
| 東京23区  | 登録    | 1,310 | 1,539 | 1,828 | 1,807 | 1,961 | 2,067 | 2,159 | 2,072 | 2,131 | 2,118 | 2,438 |
|        | 問い合わせ | 1,116 | 1,243 | 1,390 | 1,484 | 1,670 | 1,743 | 1,843 | 1,868 | 1,928 | 2,285 | 2,124 |
| 東京市部   | 登録    | 645   | 844   | 1,005 | 966   | 1,033 | 1,038 | 1,230 | 1,173 | 1,162 | 1,209 | 1,422 |
|        | 問い合わせ | 563   | 586   | 617   | 634   | 692   | 661   | 672   | 713   | 682   | 829   | 728   |
| 横浜市    | 登録    | 783   | 879   | 1,124 | 1,135 | 1,201 | 1,195 | 1,156 | 1,062 | 1,122 | 1,200 | 1,441 |
|        | 問い合わせ | 632   | 680   | 710   | 759   | 815   | 850   | 945   | 842   | 829   | 961   | 1,090 |
| 川崎市    | 登録    | 887   | 861   | 1,236 | 1,323 | 1,291 | 1,233 | 1,361 | 1,283 | 1,318 | 1,401 | 1,628 |
|        | 問い合わせ | 628   | 748   | 734   | 857   | 905   | 813   | 976   | 928   | 1,007 | 1,082 | 1,325 |
| 埼玉主要都市 | 登録    | 729   | 949   | 1,043 | 1,369 | 1,225 | 1,198 | 1,189 | 1,217 | 1,249 | 1,255 | 1,563 |
|        | 問い合わせ | 634   | 684   | 656   | 734   | 696   | 743   | 687   | 848   | 922   | 1,046 | 1,073 |
| 千葉主要都市 | 登録    | 636   | 874   | 959   | 967   | 985   | 1,003 | 1,116 | 1,055 | 1,081 | 1,149 | 1,292 |
|        | 問い合わせ | 429   | 516   | 585   | 632   | 673   | 654   | 724   | 731   | 719   | 809   | 860   |
| 札幌市    | 登録    | 423   | 451   | 518   | 603   | 615   | 609   | 625   | 645   | 790   | 935   | 832   |
|        | 問い合わせ | 302   | 359   | 444   | 491   | 469   | 450   | 508   | 526   | 647   | 693   | 444   |
| 仙台市    | 登録    | 611   | 701   | 608   | 624   | 630   | 742   | 833   | 730   | 2,055 | 2,174 | 2,010 |
|        | 問い合わせ | 410   | 527   | 560   | 433   | 530   | 437   | 548   | 628   | 823   | 978   | 549   |
| 名古屋市   | 登録    | 804   | 1,023 | 1,003 | 890   | 1,055 | 1,083 | 1,338 | 1,570 | 1,463 | 1,697 | 1,818 |
|        | 問い合わせ | 551   | 727   | 598   | 639   | 748   | 674   | 737   | 687   | 732   | 799   | 835   |
| 京都市    | 登録    | 797   | 1,076 | 1,272 | 1,153 | 1,351 | 1,201 | 1,225 | 1,163 | 1,131 | 1,128 | 1,243 |
|        | 問い合わせ | 739   | 668   | 905   | 866   | 1,141 | 1,074 | 955   | 924   | 757   | 1,048 | 992   |
| 大阪市    | 登録    | 1,003 | 1,222 | 1,246 | 1,153 | 1,381 | 1,349 | 1,377 | 1,351 | 1,365 | 1,316 | 1,394 |
|        | 問い合わせ | 693   | 862   | 914   | 917   | 1,069 | 1,175 | 1,178 | 1,237 | 1,008 | 1,176 | 1,171 |
| 神戸市    | 登録    | 800   | 1,083 | 1,343 | 1,053 | 1,111 | 997   | 1,045 | 1,000 | 1,010 | 1,066 | 1,098 |
|        | 問い合わせ | 657   | 704   | 879   | 926   | 893   | 942   | 993   | 844   | 879   | 812   | 804   |
| 広島市    | 登録    | 536   | 661   | 873   | 1,111 | 775   | 777   | 964   | 1,052 | 1,007 | 1,257 | 1,030 |
|        | 問い合わせ | 292   | 496   | 660   | 687   | 463   | 834   | 808   | 774   | 557   | 855   | 680   |
| 福岡市    | 登録    | 480   | 557   | 633   | 796   | 862   | 952   | 921   | 1,007 | 1,005 | 968   | 1,117 |
|        | 問い合わせ | 359   | 423   | 536   | 624   | 643   | 735   | 658   | 726   | 723   | 676   | 890   |

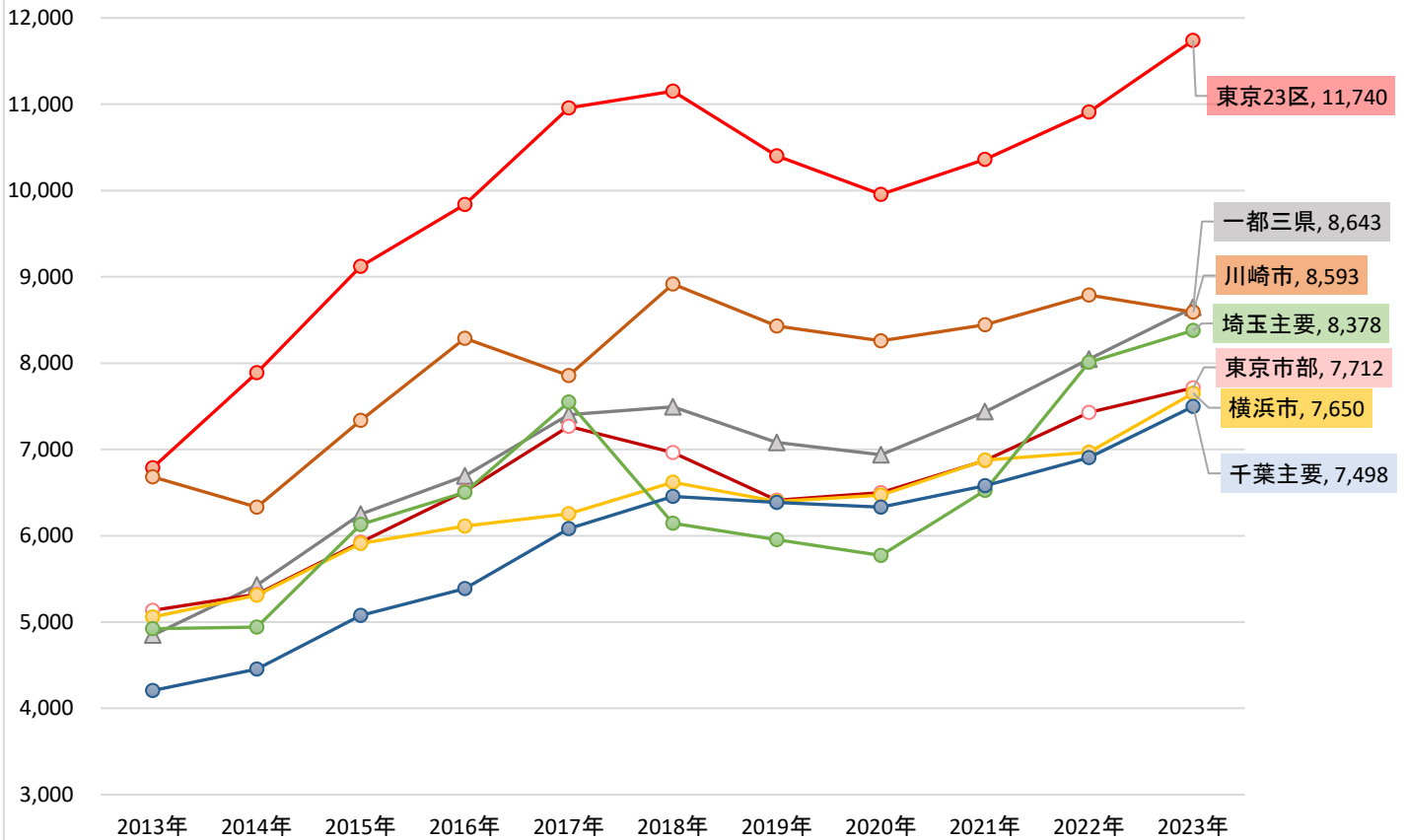
< 一都三県：利回り推移（登録） >



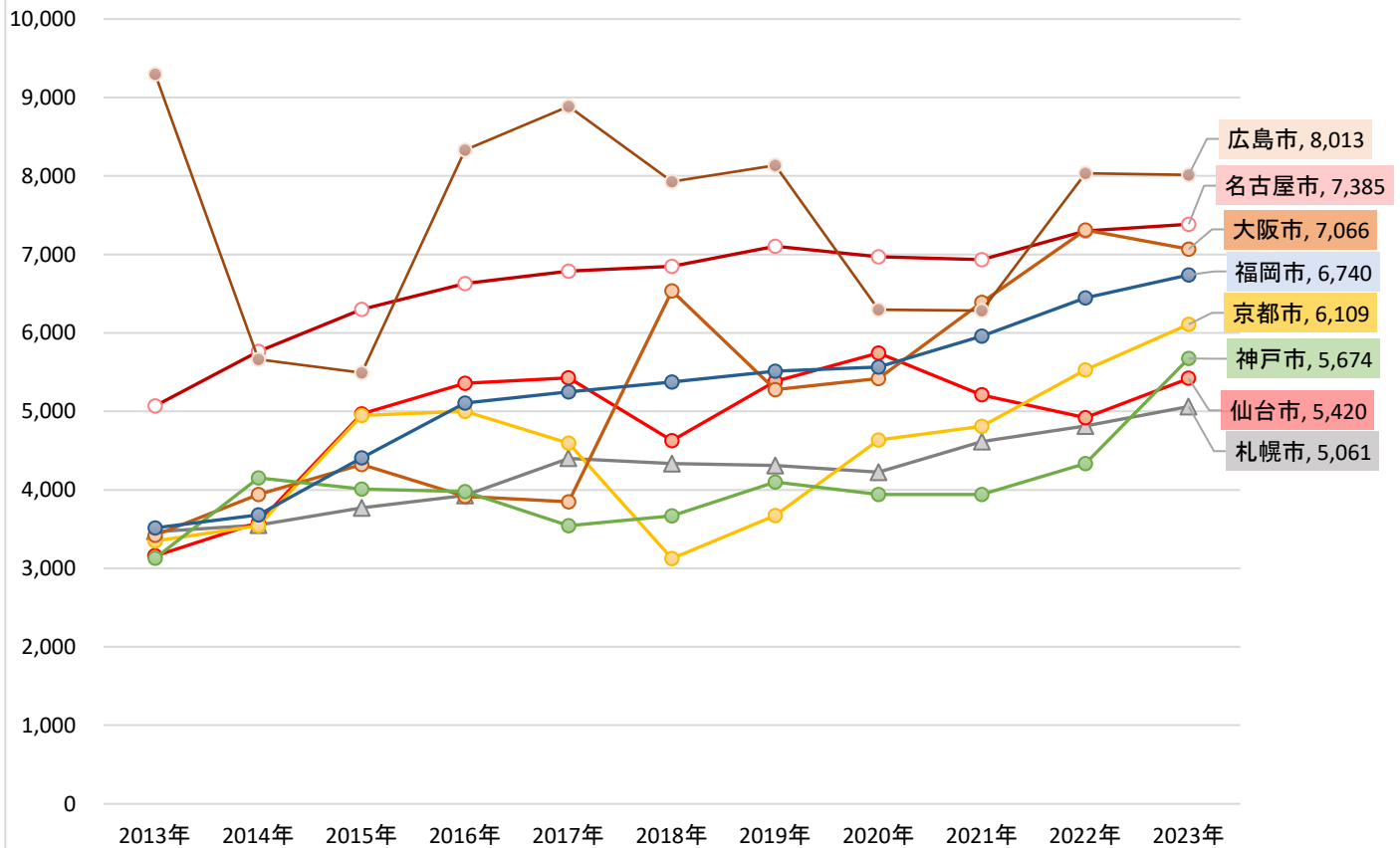
< 主要都市：利回り推移（登録） >



< 一都三県：価格推移（登録） >



< 主要都市：価格推移（登録） >



単位:%

|        |        | 2013年 | 2014年 | 2015年 | 2016年 | 2017年 | 2018年 | 2019年 | 2020年 | 2021年 | 2022年 | 2023年 |
|--------|--------|-------|-------|-------|-------|-------|-------|-------|-------|-------|-------|-------|
| 全国     | 築10年未満 | 8.49  | 7.76  | 7.36  | 7.09  | 6.86  | 6.88  | 6.95  | 6.96  | 6.86  | 6.60  | 6.38  |
|        | 築10年～  | 10.93 | 9.77  | 9.03  | 8.68  | 8.21  | 8.06  | 8.19  | 8.00  | 7.70  | 7.55  | 7.32  |
|        | 築20年～  | 11.77 | 11.05 | 10.42 | 10.26 | 10.24 | 10.20 | 10.08 | 9.86  | 9.85  | 9.57  | 9.47  |
| 一都三県   | 築10年未満 | 8.04  | 7.39  | 7.13  | 6.95  | 6.78  | 6.82  | 6.92  | 6.99  | 6.86  | 6.54  | 6.30  |
|        | 築10年～  | 9.89  | 8.62  | 8.03  | 7.88  | 7.56  | 7.52  | 7.68  | 7.61  | 7.29  | 7.11  | 6.79  |
|        | 築20年～  | 10.89 | 10.13 | 9.53  | 9.30  | 9.08  | 9.14  | 9.23  | 9.23  | 9.16  | 8.72  | 8.37  |
| 東京23区  | 築10年未満 | 7.47  | 6.96  | 6.50  | 6.25  | 6.15  | 6.06  | 6.26  | 6.25  | 6.25  | 5.94  | 5.68  |
|        | 築10年～  | 7.89  | 7.11  | 6.67  | 6.45  | 6.22  | 6.37  | 6.61  | 6.54  | 6.30  | 6.25  | 5.82  |
|        | 築20年～  | 9.69  | 8.99  | 7.95  | 7.73  | 7.38  | 7.22  | 7.36  | 7.40  | 7.42  | 6.88  | 6.78  |
| 東京市部   | 築10年未満 | 7.78  | 7.23  | 7.06  | 6.93  | 6.67  | 6.67  | 6.94  | 6.84  | 6.49  | 6.40  | 6.21  |
|        | 築10年～  | 8.14  | 7.71  | 7.59  | 7.09  | 7.10  | 7.15  | 7.23  | 7.36  | 6.98  | 8.29  | 7.15  |
|        | 築20年～  | 9.78  | 9.42  | 9.30  | 8.90  | 8.73  | 8.71  | 8.89  | 8.77  | 8.58  | 8.26  | 8.45  |
| 横浜市    | 築10年未満 | 8.05  | 7.72  | 7.74  | 7.59  | 7.55  | 7.75  | 7.59  | 7.59  | 7.53  | 7.40  | 7.10  |
|        | 築10年～  | 8.78  | 8.44  | 8.26  | 8.17  | 7.37  | 7.61  | 8.02  | 8.00  | 8.13  | 7.65  | 7.60  |
|        | 築20年～  | 10.51 | 9.88  | 9.38  | 8.82  | 8.58  | 8.61  | 8.75  | 8.81  | 8.93  | 8.57  | 8.33  |
| 川崎市    | 築10年未満 | 8.48  | 8.01  | 7.56  | 7.31  | 7.19  | 7.09  | 7.27  | 7.20  | 7.21  | 6.95  | 6.86  |
|        | 築10年～  | 8.17  | 8.23  | 7.72  | 7.45  | 7.28  | 7.24  | 7.36  | 7.28  | 7.08  | 7.09  | 6.96  |
|        | 築20年～  | 9.48  | 9.14  | 8.67  | 8.23  | 8.75  | 8.76  | 8.68  | 8.57  | 8.14  | 7.83  | 7.45  |
| 埼玉主要都市 | 築10年未満 | 7.66  | 7.58  | 7.45  | 6.58  | 6.35  | 6.70  | 6.80  | 7.24  | 7.26  | 6.48  | 6.27  |
|        | 築10年～  | 8.43  | 7.99  | 7.38  | 7.22  | 7.05  | 7.16  | 8.56  | 7.57  | 7.17  | 7.29  | 6.22  |
|        | 築20年～  | 10.19 | 9.77  | 9.22  | 8.76  | 8.70  | 8.76  | 8.94  | 8.94  | 8.70  | 8.41  | 7.79  |
| 千葉主要都市 | 築10年未満 | 8.04  | 7.63  | 7.66  | 7.49  | 7.16  | 7.42  | 7.36  | 7.15  | 7.06  | 6.92  | 6.72  |
|        | 築10年～  | 10.11 | 9.55  | 8.50  | 8.11  | 7.69  | 7.63  | 7.86  | 8.30  | 7.76  | 6.85  | 6.89  |
|        | 築20年～  | 11.51 | 10.72 | 9.91  | 9.61  | 9.49  | 9.41  | 9.47  | 9.50  | 9.40  | 8.90  | 8.55  |
| 札幌市    | 築10年未満 | 10.86 | 10.10 | 9.85  | 9.22  | 8.67  | 8.55  | 8.46  | 8.15  | 7.81  | 7.38  | 7.15  |
|        | 築10年～  | 12.72 | 11.65 | 10.77 | 10.09 | 9.41  | 9.40  | 9.63  | 9.49  | 9.04  | 8.32  | 7.99  |
|        | 築20年～  | 14.81 | 14.32 | 13.37 | 12.87 | 12.32 | 11.71 | 11.43 | 10.97 | 10.67 | 9.85  | 9.92  |
| 仙台市    | 築10年未満 | 9.26  | 8.07  | 7.58  | 7.52  | 7.00  | 6.82  | 6.43  | 6.74  | 6.78  | 6.76  | 6.74  |
|        | 築10年～  | 10.82 | 8.75  | 10.01 | 10.54 | 9.93  | 9.29  | 8.53  | 7.92  | 8.19  | 8.75  | 7.49  |
|        | 築20年～  | 12.22 | 11.14 | 11.06 | 10.62 | 11.27 | 11.76 | 11.97 | 11.03 | 11.35 | 12.09 | 12.07 |
| 名古屋市   | 築10年未満 | 8.39  | 7.82  | 7.88  | 7.54  | 7.05  | 6.98  | 6.74  | 6.63  | 6.79  | 6.85  | 6.81  |
|        | 築10年～  | 9.31  | 7.84  | 7.49  | 7.73  | 7.60  | 7.90  | 8.48  | 8.22  | 8.04  | 7.32  | 7.55  |
|        | 築20年～  | 11.11 | 10.41 | 9.91  | 8.55  | 8.05  | 8.45  | 9.27  | 8.64  | 8.78  | 8.46  | 7.94  |
| 京都市    | 築10年未満 | 6.73  | 6.98  | 6.60  | 6.56  | 6.43  | 6.15  | 6.25  | 6.04  | 6.13  | 6.20  | 5.92  |
|        | 築10年～  | 7.27  | 8.05  | 7.70  | 7.21  | 6.72  | 7.36  | 7.21  | 7.12  | 6.92  | 6.30  | 5.66  |
|        | 築20年～  | 14.28 | 13.60 | 10.70 | 9.29  | 9.68  | 11.19 | 9.63  | 9.88  | 10.11 | 9.72  | 9.21  |
| 大阪市    | 築10年未満 | 12.73 | 9.49  | 7.15  | 7.15  | 7.01  | 6.97  | 7.02  | 6.48  | 6.52  | 6.31  | 6.10  |
|        | 築10年～  | 10.37 | 10.21 | 7.61  | 8.13  | 7.34  | 7.77  | 9.00  | 7.70  | 7.64  | 6.72  | 6.96  |
|        | 築20年～  | 13.31 | 13.45 | 12.27 | 13.71 | 13.76 | 12.62 | 12.46 | 12.27 | 11.58 | 10.79 | 10.90 |
| 神戸市    | 築10年未満 | 7.36  | 7.65  | 6.85  | 6.95  | 6.66  | 6.81  | 7.09  | 7.25  | 7.01  | 6.84  | 6.39  |
|        | 築10年～  | 10.37 | 9.52  | 9.37  | 9.82  | 9.94  | 9.79  | 9.85  | 10.81 | 9.51  | 6.39  | 7.51  |
|        | 築20年～  | 13.47 | 11.52 | 12.21 | 13.53 | 14.50 | 13.62 | 12.61 | 11.70 | 11.84 | 11.80 | 13.44 |
| 広島市    | 築10年未満 | 8.60  | 7.90  | 6.34  | 7.04  | 6.64  | 6.46  | 5.86  | 5.66  | 5.66  | 6.17  | 6.06  |
|        | 築10年～  |       | 8.68  | 5.64  | 6.82  | 8.80  | 7.10  | 10.57 | 9.05  | 8.58  | 8.24  | 6.88  |
|        | 築20年～  | 11.47 | 10.84 | 10.60 | 8.16  | 6.37  | 6.96  | 8.35  | 8.52  | 7.26  | 9.57  | 9.49  |
| 福岡市    | 築10年未満 | 8.80  | 8.24  | 7.92  | 6.74  | 6.88  | 6.83  | 6.66  | 6.63  | 6.53  | 6.27  | 5.99  |
|        | 築10年～  | 10.77 | 9.84  | 8.22  | 7.86  | 7.68  | 7.70  | 7.45  | 7.27  | 6.88  | 6.48  | 6.63  |
|        | 築20年～  | 12.68 | 11.57 | 10.25 | 9.44  | 8.93  | 9.24  | 9.33  | 8.82  | 8.44  | 7.92  | 7.68  |



単位:万円

|        |        | 2013年  | 2014年  | 2015年  | 2016年  | 2017年  | 2018年  | 2019年  | 2020年  | 2021年  | 2022年  | 2023年  |
|--------|--------|--------|--------|--------|--------|--------|--------|--------|--------|--------|--------|--------|
| 全国     | 築10年未満 | 6,879  | 7,732  | 8,579  | 8,891  | 9,698  | 9,861  | 9,627  | 9,483  | 9,960  | 10,581 | 11,452 |
|        | 築10年～  | 4,488  | 5,459  | 5,624  | 6,367  | 6,717  | 7,127  | 7,333  | 7,199  | 7,788  | 8,177  | 8,411  |
|        | 築20年～  | 3,941  | 4,140  | 4,457  | 4,595  | 4,651  | 4,716  | 4,636  | 4,795  | 4,960  | 5,297  | 5,312  |
| 一都三県   | 築10年未満 | 7,429  | 8,350  | 9,276  | 9,474  | 10,408 | 10,486 | 10,066 | 9,748  | 10,320 | 10,970 | 12,006 |
|        | 築10年～  | 5,134  | 6,234  | 6,494  | 7,785  | 7,852  | 7,836  | 7,931  | 7,662  | 8,328  | 8,769  | 9,240  |
|        | 築20年～  | 4,294  | 4,516  | 4,936  | 5,137  | 5,325  | 5,378  | 5,134  | 5,151  | 5,338  | 5,778  | 5,866  |
| 東京23区  | 築10年未満 | 8,530  | 9,825  | 11,631 | 11,820 | 13,027 | 13,165 | 12,338 | 12,228 | 12,501 | 12,719 | 14,157 |
|        | 築10年～  | 8,664  | 10,260 | 8,253  | 11,497 | 10,464 | 10,585 | 10,608 | 9,256  | 9,702  | 10,537 | 11,379 |
|        | 築20年～  | 5,903  | 6,234  | 7,137  | 7,406  | 8,044  | 8,518  | 7,912  | 7,566  | 7,600  | 8,340  | 8,266  |
| 東京市部   | 築10年未満 | 7,969  | 9,044  | 10,510 | 9,784  | 11,724 | 10,825 | 8,966  | 9,227  | 9,578  | 10,483 | 12,003 |
|        | 築10年～  | 6,220  | 7,385  | 8,008  | 6,972  | 7,648  | 8,109  | 8,984  | 7,648  | 8,025  | 7,743  | 8,299  |
|        | 築20年～  | 4,653  | 4,719  | 4,686  | 5,077  | 4,954  | 5,111  | 5,170  | 5,362  | 5,553  | 5,967  | 6,157  |
| 横浜市    | 築10年未満 | 6,138  | 6,884  | 7,167  | 7,980  | 7,369  | 7,812  | 8,189  | 8,132  | 8,679  | 8,593  | 9,699  |
|        | 築10年～  | 4,297  | 5,479  | 6,613  | 6,650  | 6,699  | 6,327  | 5,782  | 6,456  | 6,539  | 7,150  | 7,461  |
|        | 築20年～  | 4,773  | 4,579  | 4,879  | 4,647  | 5,078  | 5,073  | 4,691  | 4,702  | 5,045  | 5,344  | 5,394  |
| 川崎市    | 築10年未満 | 7,832  | 8,021  | 9,507  | 10,934 | 10,290 | 10,287 | 9,393  | 9,292  | 9,653  | 11,224 | 9,736  |
|        | 築10年～  | 7,973  | 6,656  | 6,413  | 6,965  | 7,830  | 10,032 | 9,792  | 13,257 | 9,430  | 9,244  | 14,637 |
|        | 築20年～  | 5,720  | 5,172  | 5,488  | 6,049  | 5,434  | 5,773  | 5,223  | 5,280  | 6,057  | 5,967  | 6,151  |
| 埼玉主要都市 | 築10年未満 | 5,834  | 6,350  | 9,023  | 7,948  | 9,392  | 7,319  | 7,871  | 6,977  | 8,380  | 11,562 | 11,848 |
|        | 築10年～  | 7,644  | 6,224  | 8,345  | 8,812  | 9,636  | 7,970  | 5,973  | 5,742  | 7,791  | 7,107  | 11,037 |
|        | 築20年～  | 4,502  | 4,599  | 5,191  | 5,833  | 5,865  | 5,451  | 5,053  | 5,298  | 5,538  | 6,307  | 5,850  |
| 千葉主要都市 | 築10年未満 | 6,837  | 7,264  | 7,160  | 6,240  | 7,248  | 7,581  | 7,946  | 9,340  | 9,344  | 9,524  | 10,273 |
|        | 築10年～  | 4,938  | 5,076  | 5,719  | 7,822  | 8,394  | 7,794  | 8,353  | 7,849  | 9,445  | 9,838  | 8,504  |
|        | 築20年～  | 3,734  | 3,857  | 4,461  | 4,884  | 5,267  | 5,615  | 5,455  | 5,264  | 5,099  | 5,477  | 5,451  |
| 札幌市    | 築10年未満 | 5,272  | 5,158  | 5,382  | 5,617  | 7,155  | 7,355  | 7,254  | 7,293  | 9,140  | 9,905  | 10,313 |
|        | 築10年～  | 3,454  | 3,882  | 4,826  | 5,244  | 5,739  | 6,081  | 6,035  | 5,857  | 6,824  | 6,783  | 7,266  |
|        | 築20年～  | 2,751  | 2,859  | 2,810  | 2,807  | 3,159  | 3,445  | 3,497  | 3,556  | 3,714  | 4,186  | 4,308  |
| 仙台市    | 築10年未満 | 3,209  | 4,950  | 6,330  | 6,541  | 7,318  | 9,382  | 9,837  | 7,947  | 7,447  | 7,680  | 8,764  |
|        | 築10年～  | 3,330  | 4,488  | 5,100  | 4,070  | 4,190  | 5,383  | 6,062  | 6,798  | 5,067  | 7,174  | 7,035  |
|        | 築20年～  | 3,128  | 3,363  | 3,242  | 3,960  | 4,389  | 3,337  | 3,678  | 4,124  | 3,651  | 3,630  | 3,781  |
| 名古屋市   | 築10年未満 | 6,877  | 6,782  | 6,544  | 6,569  | 7,110  | 7,516  | 7,941  | 7,714  | 7,481  | 7,862  | 7,682  |
|        | 築10年～  | 4,545  | 6,090  | 7,040  | 6,145  | 6,126  | 5,908  | 5,854  | 5,799  | 6,072  | 6,945  | 6,713  |
|        | 築20年～  | 4,379  | 4,703  | 4,950  | 8,055  | 6,294  | 5,869  | 5,477  | 5,129  | 5,504  | 5,737  | 7,328  |
| 京都市    | 築10年未満 | 3,885  | 4,511  | 5,109  | 4,425  | 4,760  | 4,520  | 6,673  | 8,412  | 8,254  | 9,813  | 12,419 |
|        | 築10年～  | 5,672  | 4,930  | 4,427  | 4,609  | 10,581 | 5,364  | 5,950  | 12,524 | 14,531 | 6,229  | 11,307 |
|        | 築20年～  | 2,941  | 3,020  | 4,981  | 5,333  | 4,313  | 2,768  | 3,095  | 3,870  | 3,765  | 3,858  | 4,300  |
| 大阪市    | 築10年未満 | 4,290  | 6,466  | 7,710  | 8,642  | 8,245  | 9,023  | 7,506  | 8,583  | 9,004  | 9,650  | 9,586  |
|        | 築10年～  | 2,213  | 4,009  | 8,562  | 8,373  | 7,597  | 3,239  | 3,760  | 4,032  | 3,946  | 5,175  | 5,359  |
|        | 築20年～  | 3,224  | 3,074  | 2,776  | 2,427  | 2,311  | 3,041  | 2,887  | 3,120  | 3,948  | 4,190  | 4,263  |
| 神戸市    | 築10年未満 | 4,843  | 4,760  | 5,365  | 6,339  | 5,675  | 4,828  | 6,020  | 5,935  | 5,706  | 6,068  | 7,622  |
|        | 築10年～  | 3,014  | 6,737  | 3,937  | 3,665  | 4,196  | 5,997  | 5,144  | 3,161  | 4,691  | 5,374  | 8,242  |
|        | 築20年～  | 2,107  | 2,748  | 3,510  | 2,506  | 2,183  | 3,020  | 3,136  | 3,300  | 2,933  | 2,988  | 3,293  |
| 広島市    | 築10年未満 | 11,425 | 5,088  | 7,720  | 8,914  | 13,500 | 10,207 | 11,595 | 7,463  | 8,399  | 13,158 | 10,181 |
|        | 築10年～  | 11,000 | 3,420  | 4,987  | 9,400  | 3,750  | 3,800  | 6,500  | 6,393  | 5,457  | 2,600  | 6,840  |
|        | 築20年～  | 8,802  | 6,072  | 4,546  | 8,115  | 7,020  | 5,812  | 5,103  | 4,777  | 4,408  | 4,893  | 6,275  |
| 福岡市    | 築10年未満 | 4,857  | 5,292  | 5,515  | 6,658  | 6,140  | 6,448  | 6,491  | 6,509  | 7,180  | 7,636  | 8,381  |
|        | 築10年～  | 3,414  | 3,435  | 4,381  | 5,063  | 4,990  | 5,026  | 5,671  | 5,482  | 5,907  | 6,608  | 6,946  |
|        | 築20年～  | 2,699  | 2,999  | 3,526  | 3,622  | 3,754  | 3,907  | 3,844  | 4,388  | 4,351  | 5,150  | 5,302  |

単位:%

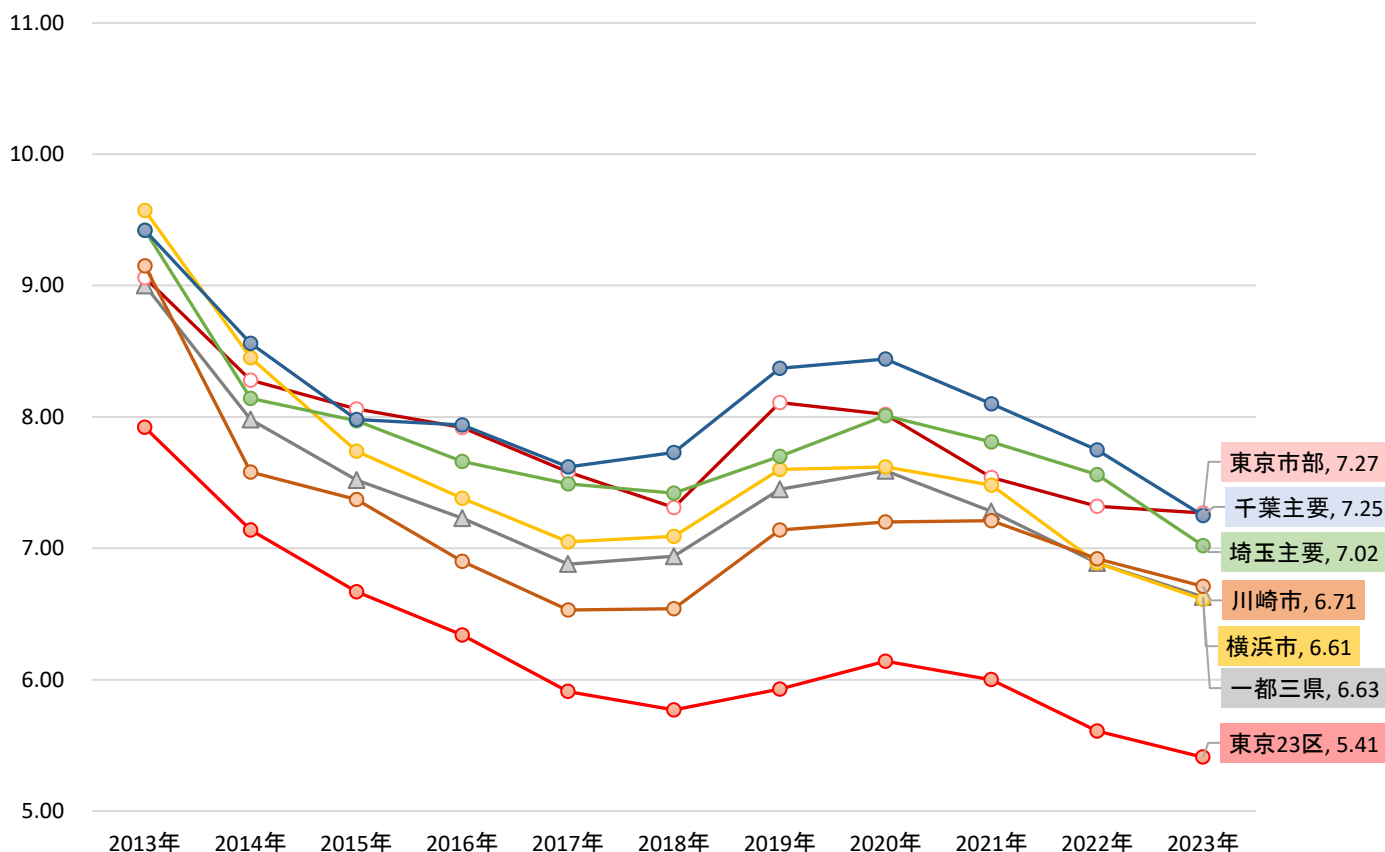
| 利回り    | 2013年       | 2014年 | 2015年 | 2016年 | 2017年 | 2018年 | 2019年 | 2020年 | 2021年 | 2022年 | 2023年 |
|--------|-------------|-------|-------|-------|-------|-------|-------|-------|-------|-------|-------|
| 全国     | 登録 11.10    | 10.23 | 9.44  | 9.19  | 8.90  | 8.85  | 8.88  | 8.72  | 8.59  | 8.29  | 8.10  |
|        | 問い合わせ 14.19 | 13.33 | 12.29 | 11.56 | 11.10 | 11.26 | 12.06 | 11.40 | 11.32 | 11.05 | 11.22 |
| 一都三県   | 登録 10.36    | 9.46  | 8.75  | 8.45  | 8.10  | 8.12  | 8.29  | 8.31  | 8.14  | 7.73  | 7.38  |
|        | 問い合わせ 12.58 | 11.73 | 10.86 | 10.29 | 9.85  | 10.01 | 10.89 | 10.48 | 10.20 | 9.78  | 9.48  |
| 東京23区  | 登録 8.97     | 8.09  | 7.24  | 6.92  | 6.61  | 6.53  | 6.73  | 6.74  | 6.67  | 6.31  | 6.09  |
|        | 問い合わせ 11.29 | 10.13 | 9.09  | 8.71  | 8.05  | 7.99  | 8.56  | 8.10  | 8.06  | 7.68  | 7.52  |
| 東京市部   | 登録 9.47     | 9.16  | 8.85  | 8.22  | 7.94  | 8.00  | 8.28  | 8.17  | 7.88  | 7.72  | 7.81  |
|        | 問い合わせ 10.76 | 10.53 | 10.57 | 10.56 | 9.55  | 10.04 | 11.18 | 10.37 | 9.82  | 9.22  | 9.39  |
| 横浜市    | 登録 9.87     | 9.15  | 8.66  | 8.26  | 8.01  | 8.08  | 8.15  | 8.16  | 8.19  | 7.94  | 7.66  |
|        | 問い合わせ 11.67 | 11.15 | 10.30 | 9.30  | 8.76  | 8.86  | 9.69  | 9.57  | 9.60  | 9.21  | 8.93  |
| 川崎市    | 登録 9.01     | 8.65  | 8.12  | 7.74  | 7.88  | 7.58  | 7.61  | 7.66  | 7.49  | 7.33  | 7.12  |
|        | 問い合わせ 9.70  | 10.64 | 9.29  | 8.62  | 8.89  | 8.62  | 9.18  | 9.34  | 8.90  | 8.69  | 8.51  |
| 埼玉主要都市 | 登録 9.82     | 9.38  | 8.74  | 8.22  | 7.68  | 8.07  | 8.28  | 8.40  | 8.17  | 7.69  | 7.14  |
|        | 問い合わせ 11.33 | 11.13 | 10.21 | 9.36  | 9.35  | 9.34  | 10.88 | 9.56  | 9.38  | 8.80  | 8.15  |
| 千葉主要都市 | 登録 11.00    | 10.18 | 9.37  | 9.02  | 8.70  | 8.60  | 8.77  | 8.92  | 8.65  | 8.21  | 7.70  |
|        | 問い合わせ 13.22 | 12.38 | 10.95 | 10.21 | 10.11 | 9.99  | 11.37 | 11.13 | 10.04 | 9.36  | 8.87  |
| 札幌市    | 登録 13.37    | 12.83 | 12.10 | 11.50 | 11.03 | 10.94 | 10.82 | 10.51 | 10.20 | 9.52  | 9.47  |
|        | 問い合わせ 15.48 | 14.77 | 13.24 | 12.81 | 12.44 | 12.58 | 12.33 | 11.67 | 10.84 | 10.35 | 10.59 |
| 仙台市    | 登録 11.78    | 10.69 | 9.17  | 8.95  | 9.42  | 10.55 | 10.20 | 9.15  | 9.36  | 10.46 | 10.23 |
|        | 問い合わせ 12.59 | 11.46 | 10.86 | 11.50 | 9.97  | 12.33 | 14.02 | 12.03 | 11.90 | 12.17 | 11.77 |
| 名古屋市   | 登録 9.76     | 8.95  | 8.19  | 7.69  | 7.29  | 7.42  | 7.48  | 7.22  | 7.30  | 7.22  | 7.18  |
|        | 問い合わせ 10.82 | 9.82  | 9.20  | 8.20  | 8.10  | 8.56  | 9.28  | 8.32  | 8.14  | 8.17  | 8.11  |
| 京都市    | 登録 12.64    | 11.92 | 9.15  | 8.28  | 8.90  | 10.22 | 9.08  | 9.25  | 9.19  | 8.68  | 8.52  |
|        | 問い合わせ 17.78 | 14.69 | 10.12 | 13.60 | 11.81 | 12.47 | 8.85  | 11.12 | 10.45 | 10.38 | 10.29 |
| 大阪市    | 登録 13.05    | 12.29 | 10.78 | 12.25 | 12.02 | 9.24  | 9.49  | 9.43  | 8.80  | 7.93  | 8.30  |
|        | 問い合わせ 18.11 | 15.82 | 13.71 | 14.07 | 13.68 | 10.21 | 11.48 | 11.72 | 12.09 | 10.86 | 11.46 |
| 神戸市    | 登録 10.84    | 10.05 | 10.25 | 10.78 | 11.41 | 11.24 | 10.77 | 10.52 | 10.13 | 9.57  | 9.77  |
|        | 問い合わせ 15.91 | 11.58 | 12.23 | 13.86 | 12.97 | 11.53 | 13.26 | 12.19 | 11.98 | 13.06 | 15.16 |
| 広島市    | 登録 10.90    | 10.15 | 9.16  | 7.87  | 6.54  | 6.70  | 7.47  | 7.13  | 6.68  | 8.20  | 7.86  |
|        | 問い合わせ 10.56 | 9.70  | 10.78 | 9.78  | 7.73  | 8.03  | 10.65 | 9.72  | 7.79  | 11.58 | 10.48 |
| 福岡市    | 登録 11.05    | 10.35 | 8.84  | 8.04  | 7.58  | 7.69  | 7.62  | 7.40  | 7.22  | 6.94  | 6.84  |
|        | 問い合わせ 12.45 | 11.01 | 10.06 | 8.69  | 8.21  | 9.59  | 9.21  | 8.41  | 8.42  | 7.87  | 7.88  |

単位:万円

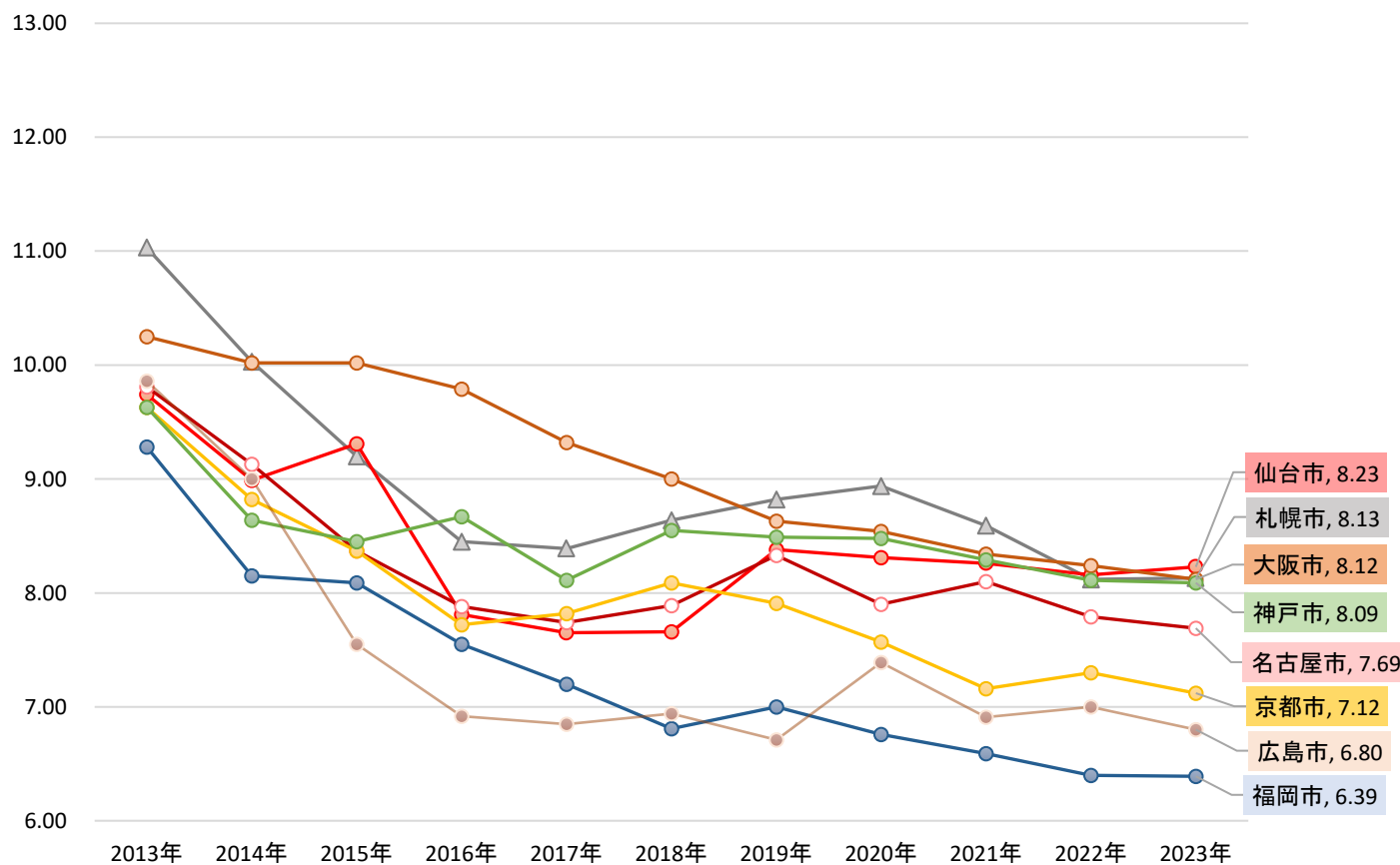
| 価格     | 2013年       | 2014年 | 2015年 | 2016年 | 2017年  | 2018年  | 2019年  | 2020年 | 2021年  | 2022年  | 2023年  |
|--------|-------------|-------|-------|-------|--------|--------|--------|-------|--------|--------|--------|
| 全国     | 登録 4,453    | 4,979 | 5,639 | 5,994 | 6,524  | 6,698  | 6,501  | 6,550 | 6,977  | 7,478  | 7,886  |
|        | 問い合わせ 3,221 | 3,523 | 4,050 | 4,645 | 5,123  | 5,133  | 4,480  | 4,388 | 4,370  | 4,522  | 4,593  |
| 一都三県   | 登録 4,848    | 5,428 | 6,250 | 6,694 | 7,402  | 7,496  | 7,081  | 6,938 | 7,436  | 8,048  | 8,643  |
|        | 問い合わせ 3,689 | 3,990 | 4,677 | 5,401 | 5,867  | 5,888  | 5,068  | 4,909 | 4,885  | 5,125  | 5,498  |
| 東京23区  | 登録 6,787    | 7,890 | 9,121 | 9,840 | 10,957 | 11,150 | 10,401 | 9,954 | 10,360 | 10,909 | 11,740 |
|        | 問い合わせ 4,652 | 5,259 | 6,548 | 7,518 | 8,533  | 8,603  | 7,913  | 7,469 | 7,388  | 7,926  | 8,387  |
| 東京市部   | 登録 5,136    | 5,321 | 5,926 | 6,515 | 7,268  | 6,963  | 6,411  | 6,499 | 6,873  | 7,428  | 7,712  |
|        | 問い合わせ 4,251 | 4,625 | 4,504 | 4,652 | 5,493  | 4,934  | 4,257  | 4,232 | 4,532  | 4,911  | 4,488  |
| 横浜市    | 登録 5,057    | 5,311 | 5,912 | 6,111 | 6,255  | 6,619  | 6,398  | 6,469 | 6,878  | 6,968  | 7,650  |
|        | 問い合わせ 4,283 | 4,162 | 4,830 | 5,923 | 6,170  | 6,496  | 5,534  | 5,237 | 5,263  | 5,555  | 5,778  |
| 川崎市    | 登録 6,681    | 6,333 | 7,338 | 8,288 | 7,858  | 8,916  | 8,430  | 8,259 | 8,445  | 8,790  | 8,593  |
|        | 問い合わせ 5,983 | 5,316 | 6,855 | 7,217 | 6,624  | 7,086  | 6,044  | 6,192 | 5,987  | 5,994  | 6,524  |
| 埼玉主要都市 | 登録 4,923    | 4,943 | 6,131 | 6,505 | 7,548  | 6,146  | 5,954  | 5,773 | 6,524  | 8,010  | 8,378  |
|        | 問い合わせ 4,058 | 4,482 | 4,700 | 5,744 | 6,012  | 5,628  | 4,842  | 5,446 | 5,121  | 6,584  | 6,699  |
| 千葉主要都市 | 登録 4,205    | 4,454 | 5,077 | 5,388 | 6,082  | 6,457  | 6,387  | 6,332 | 6,579  | 6,904  | 7,498  |
|        | 問い合わせ 3,141 | 3,335 | 3,832 | 4,658 | 4,955  | 5,106  | 3,996  | 3,966 | 4,307  | 4,298  | 5,502  |
| 札幌市    | 登録 3,468    | 3,551 | 3,769 | 3,928 | 4,401  | 4,337  | 4,311  | 4,227 | 4,614  | 4,816  | 5,061  |
|        | 問い合わせ 2,699 | 2,983 | 3,146 | 3,612 | 3,697  | 3,571  | 3,594  | 3,650 | 4,103  | 3,991  | 3,847  |
| 仙台市    | 登録 3,159    | 3,585 | 4,969 | 5,359 | 5,426  | 4,629  | 5,383  | 5,743 | 5,209  | 4,918  | 5,420  |
|        | 問い合わせ 2,659 | 2,967 | 4,020 | 3,802 | 4,614  | 3,655  | 3,328  | 3,460 | 3,756  | 3,958  | 4,442  |
| 名古屋市   | 登録 5,071    | 5,763 | 6,300 | 6,630 | 6,789  | 6,848  | 7,103  | 6,970 | 6,933  | 7,298  | 7,385  |
|        | 問い合わせ 4,099 | 4,879 | 5,446 | 5,695 | 6,525  | 5,487  | 5,129  | 5,071 | 5,627  | 5,965  | 5,995  |
| 京都市    | 登録 3,349    | 3,545 | 4,948 | 5,003 | 4,596  | 3,125  | 3,672  | 4,637 | 4,811  | 5,527  | 6,109  |
|        | 問い合わせ 1,856 | 2,733 | 3,891 | 4,304 | 4,812  | 4,207  | 4,254  | 3,420 | 3,864  | 3,784  | 4,819  |
| 大阪市    | 登録 3,422    | 3,943 | 4,321 | 3,916 | 3,846  | 6,534  | 5,277  | 5,418 | 6,391  | 7,310  | 7,066  |
|        | 問い合わせ 3,002 | 3,059 | 2,764 | 3,765 | 4,968  | 6,703  | 4,711  | 4,196 | 4,419  | 4,972  | 4,697  |
| 神戸市    | 登録 3,130    | 4,154 | 4,012 | 3,979 | 3,544  | 3,669  | 4,099  | 3,941 | 3,943  | 4,334  | 5,674  |
|        | 問い合わせ 2,071 | 3,186 | 3,412 | 3,508 | 4,050  | 4,522  | 3,491  | 3,551 | 3,656  | 3,559  | 3,014  |
| 広島市    | 登録 9,298    | 5,664 | 5,492 | 8,331 | 8,885  | 7,927  | 8,135  | 6,298 | 6,284  | 8,034  | 8,013  |
|        | 問い合わせ 6,107 | 4,837 | 3,572 | 5,159 | 6,237  | 5,104  | 5,167  | 5,620 | 5,029  | 5,227  | 5,297  |
| 福岡市    | 登録 3,515    | 3,681 | 4,409 | 5,107 | 5,248  | 5,374  | 5,511  | 5,567 | 5,960  | 6,448  | 6,740  |
|        | 問い合わせ 2,821 | 3,378 | 3,495 | 4,401 | 4,705  | 4,169  | 4,293  | 4,489 | 4,353  | 4,812  | 5,175  |



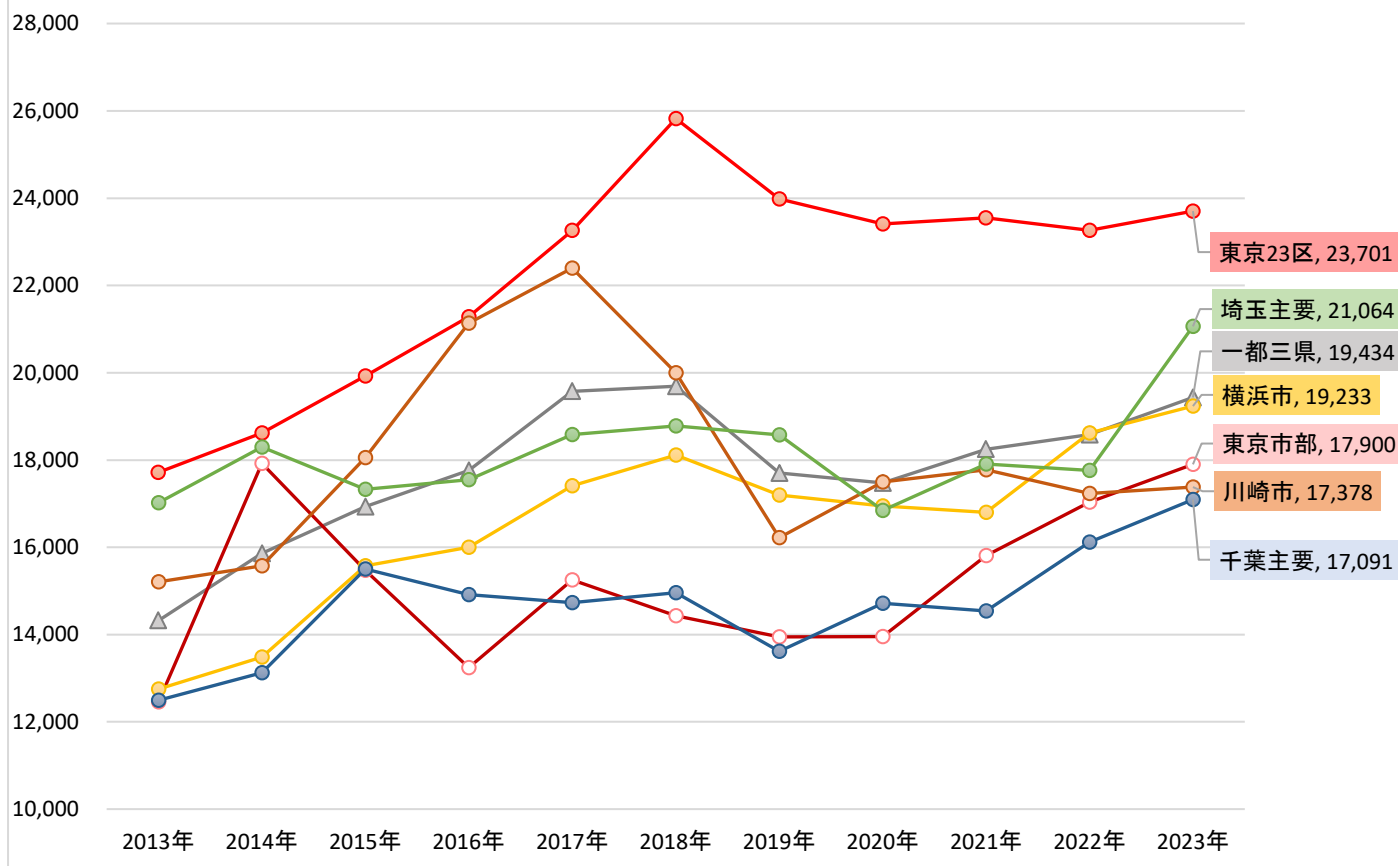
< 一都三県：利回り推移（登録） >



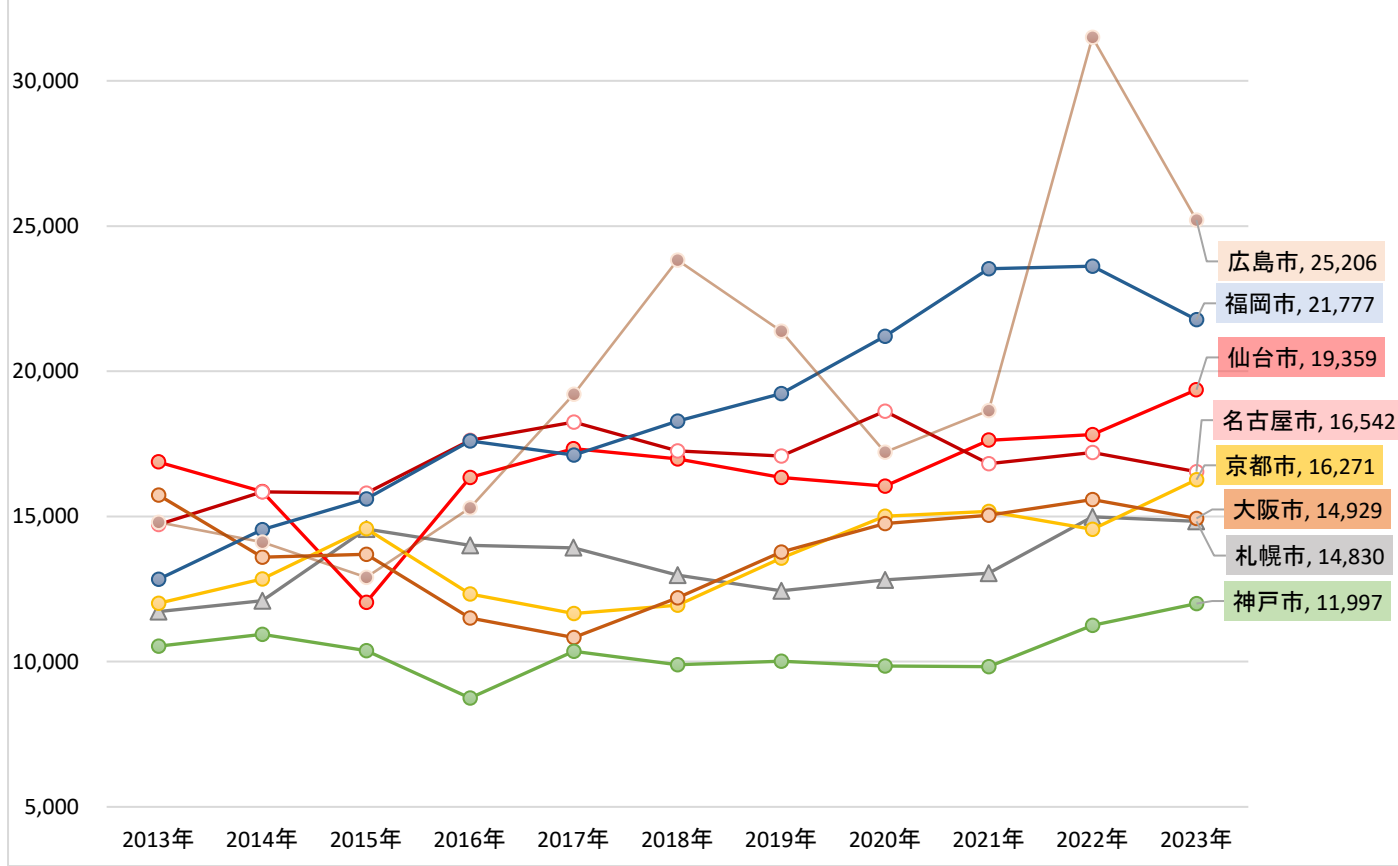
< 主要都市：利回り推移（登録） >



< 一都三県：価格推移（登録） >



< 主要都市：価格推移（登録） >



単位:%

|        |        | 2013年 | 2014年 | 2015年 | 2016年 | 2017年 | 2018年 | 2019年 | 2020年 | 2021年 | 2022年 | 2023年 |
|--------|--------|-------|-------|-------|-------|-------|-------|-------|-------|-------|-------|-------|
| 全国     | 築10年未満 | 7.55  | 6.88  | 6.38  | 5.90  | 5.70  | 5.60  | 5.63  | 5.64  | 5.43  | 5.37  | 5.00  |
|        | 築10年～  | 9.30  | 8.42  | 7.88  | 7.32  | 7.11  | 7.03  | 7.10  | 7.01  | 6.93  | 6.81  | 6.57  |
|        | 築20年～  | 10.38 | 9.50  | 8.92  | 8.56  | 8.54  | 8.59  | 8.93  | 8.84  | 8.57  | 8.37  | 8.32  |
| 一都三県   | 築10年未満 | 6.94  | 6.19  | 5.72  | 5.40  | 5.21  | 5.21  | 5.31  | 5.43  | 5.21  | 5.13  | 4.75  |
|        | 築10年～  | 8.27  | 7.39  | 7.05  | 6.28  | 6.13  | 6.13  | 6.32  | 6.31  | 5.99  | 5.96  | 5.63  |
|        | 築20年～  | 9.39  | 8.30  | 7.79  | 7.60  | 7.35  | 7.52  | 8.09  | 8.16  | 7.82  | 7.35  | 7.18  |
| 東京23区  | 築10年未満 | 6.44  | 5.71  | 5.22  | 5.16  | 5.04  | 4.99  | 5.09  | 5.17  | 4.97  | 4.82  | 4.58  |
|        | 築10年～  | 7.33  | 6.81  | 6.13  | 5.70  | 5.36  | 5.21  | 5.40  | 5.30  | 5.22  | 5.24  | 5.02  |
|        | 築20年～  | 8.32  | 7.50  | 6.98  | 6.73  | 6.35  | 6.31  | 6.53  | 6.76  | 6.62  | 6.08  | 6.07  |
| 東京市部   | 築10年未満 | 6.63  | 6.22  | 6.08  | 5.70  | 5.74  | 5.47  | 5.48  | 5.36  | 5.26  | 5.26  | 5.17  |
|        | 築10年～  | 8.42  | 7.20  | 7.42  | 6.40  | 6.46  | 6.41  | 6.45  | 6.51  | 6.04  | 6.54  | 6.91  |
|        | 築20年～  | 9.57  | 8.42  | 8.22  | 8.06  | 7.98  | 7.74  | 8.50  | 8.31  | 7.87  | 7.53  | 7.36  |
| 横浜市    | 築10年未満 | 7.08  | 6.45  | 6.26  | 5.69  | 5.92  | 5.43  | 5.59  | 6.43  | 6.36  | 5.95  | 5.21  |
|        | 築10年～  | 7.47  | 7.30  | 7.26  | 6.28  | 5.85  | 5.97  | 6.69  | 5.98  | 5.90  | 6.11  | 5.75  |
|        | 築20年～  | 10.02 | 8.95  | 7.94  | 7.69  | 7.32  | 7.52  | 7.88  | 7.83  | 7.68  | 7.19  | 6.90  |
| 川崎市    | 築10年未満 | 7.04  | 5.99  | 5.63  | 5.10  | 4.87  | 5.24  | 5.80  | 5.75  | 5.94  | 5.50  | 4.96  |
|        | 築10年～  | 8.04  | 6.82  | 6.52  | 6.55  | 5.99  | 5.96  | 6.13  | 6.25  | 6.49  | 6.34  | 5.87  |
|        | 築20年～  | 9.49  | 7.77  | 7.72  | 7.36  | 6.98  | 7.18  | 7.61  | 7.52  | 7.45  | 7.04  | 6.81  |
| 埼玉主要都市 | 築10年未満 | 8.14  | 6.92  | 6.98  | 6.28  | 5.58  | 5.95  | 5.92  | 5.87  | 5.66  | 5.44  | 5.24  |
|        | 築10年～  | 8.31  | 7.22  | 7.04  | 6.77  | 6.91  | 6.76  | 6.59  | 7.10  | 6.85  | 7.07  | 6.08  |
|        | 築20年～  | 9.73  | 8.50  | 8.14  | 7.82  | 7.75  | 7.76  | 8.23  | 8.47  | 8.15  | 7.87  | 7.56  |
| 千葉主要都市 | 築10年未満 | 7.67  | 6.89  | 6.38  | 6.46  | 6.16  | 6.01  | 5.96  | 6.60  | 5.34  | 5.75  | 5.74  |
|        | 築10年～  | 9.08  | 7.97  | 7.32  | 7.62  | 6.75  | 6.64  | 7.20  | 8.22  | 6.64  | 6.28  | 6.01  |
|        | 築20年～  | 9.69  | 8.81  | 8.20  | 8.11  | 7.78  | 7.97  | 8.64  | 8.58  | 8.49  | 8.08  | 7.52  |
| 札幌市    | 築10年未満 | 8.74  | 8.44  | 7.88  | 7.35  | 7.16  | 7.15  | 7.15  | 7.17  | 6.94  | 6.65  | 6.50  |
|        | 築10年～  | 9.65  | 9.48  | 8.68  | 8.11  | 7.57  | 7.70  | 8.08  | 7.86  | 7.39  | 7.29  | 7.08  |
|        | 築20年～  | 12.68 | 11.04 | 10.18 | 9.02  | 9.29  | 9.49  | 9.58  | 9.73  | 9.52  | 9.30  | 9.07  |
| 仙台市    | 築10年未満 | 9.10  |       |       | 6.66  | 5.48  | 5.01  | 5.19  | 5.65  | 5.55  | 5.55  | 4.91  |
|        | 築10年～  | 8.44  | 8.08  | 7.65  | 6.56  | 7.04  | 6.82  | 7.44  | 7.08  | 6.23  | 5.96  | 4.35  |
|        | 築20年～  | 10.60 | 9.11  | 9.52  | 8.28  | 7.82  | 8.01  | 8.93  | 8.80  | 9.01  | 9.12  | 9.03  |
| 名古屋市   | 築10年未満 | 7.69  | 6.99  | 6.77  | 6.51  | 6.17  | 6.16  | 5.47  | 5.48  | 5.64  | 5.71  | 5.62  |
|        | 築10年～  | 8.83  | 7.72  | 7.57  | 7.01  | 6.84  | 6.99  | 6.78  | 6.61  | 6.44  | 6.41  | 6.04  |
|        | 築20年～  | 10.64 | 9.93  | 8.86  | 8.42  | 8.29  | 8.24  | 8.89  | 8.55  | 8.55  | 8.29  | 8.01  |
| 京都市    | 築10年未満 | 8.29  | 6.96  | 6.44  | 5.91  | 5.62  | 5.81  | 5.91  | 6.01  | 5.56  | 5.49  | 4.94  |
|        | 築10年～  | 9.10  | 8.80  | 7.73  | 6.60  | 7.03  | 6.22  | 6.59  | 5.95  | 5.29  | 5.43  | 5.58  |
|        | 築20年～  | 9.87  | 9.25  | 8.66  | 8.13  | 8.03  | 8.33  | 8.19  | 7.86  | 7.52  | 7.56  | 7.65  |
| 大阪市    | 築10年未満 | 7.71  | 7.06  | 6.76  | 6.71  | 6.60  | 6.48  | 6.38  | 6.01  | 5.78  | 5.61  | 5.51  |
|        | 築10年～  | 9.11  | 8.56  | 8.38  | 8.10  | 7.24  | 6.90  | 6.58  | 6.67  | 6.85  | 6.11  | 5.61  |
|        | 築20年～  | 10.88 | 10.58 | 10.54 | 10.00 | 9.65  | 9.37  | 8.96  | 8.94  | 8.72  | 8.68  | 8.59  |
| 神戸市    | 築10年未満 | 6.93  | 7.11  | 6.45  | 6.50  | 6.09  | 5.97  | 5.84  | 6.03  | 6.03  | 5.88  | 5.89  |
|        | 築10年～  | 8.65  | 8.03  | 7.09  | 8.11  | 6.93  | 7.25  | 7.17  | 6.93  | 6.67  | 6.51  | 6.66  |
|        | 築20年～  | 10.57 | 9.13  | 9.04  | 9.07  | 8.43  | 8.77  | 8.81  | 8.81  | 8.61  | 8.38  | 8.43  |
| 広島市    | 築10年未満 | 8.03  | 7.07  | 6.40  | 6.20  | 5.34  | 5.90  | 5.59  | 5.57  | 5.23  |       | 4.36  |
|        | 築10年～  | 7.66  | 8.47  | 8.39  | 6.21  | 6.36  | 5.96  | 6.47  | 7.15  | 7.08  | 4.74  | 5.31  |
|        | 築20年～  | 10.36 | 9.24  | 8.12  | 7.67  | 7.47  | 7.31  | 7.01  | 7.65  | 7.06  | 7.07  | 7.34  |
| 福岡市    | 築10年未満 | 7.64  | 6.12  | 6.05  | 5.60  | 5.60  | 5.34  | 5.13  | 5.09  | 5.14  | 4.93  | 4.59  |
|        | 築10年～  | 8.21  | 7.81  | 6.97  | 6.24  | 5.82  | 5.93  | 6.11  | 5.77  | 5.66  | 5.29  | 4.75  |
|        | 築20年～  | 9.75  | 8.62  | 8.17  | 7.41  | 7.35  | 7.23  | 7.45  | 7.13  | 7.00  | 6.82  | 6.77  |

単位:万円

|        |        | 2013年  | 2014年  | 2015年  | 2016年  | 2017年  | 2018年  | 2019年  | 2020年  | 2021年  | 2022年  | 2023年  |
|--------|--------|--------|--------|--------|--------|--------|--------|--------|--------|--------|--------|--------|
| 全国     | 築10年未満 | 22,076 | 21,052 | 23,071 | 23,820 | 24,590 | 25,660 | 25,361 | 25,938 | 28,046 | 27,251 | 28,233 |
|        | 築10年～  | 13,287 | 14,523 | 15,265 | 16,656 | 18,501 | 19,251 | 18,895 | 19,318 | 19,114 | 21,662 | 21,376 |
|        | 築20年～  | 11,955 | 12,938 | 13,934 | 13,967 | 14,141 | 13,811 | 13,059 | 13,768 | 14,116 | 14,320 | 14,650 |
| 一都三県   | 築10年未満 | 19,998 | 21,438 | 25,310 | 26,365 | 28,013 | 28,392 | 27,882 | 26,944 | 29,006 | 28,027 | 28,360 |
|        | 築10年～  | 15,072 | 16,929 | 17,963 | 20,777 | 20,146 | 23,992 | 21,698 | 21,397 | 19,813 | 20,907 | 22,288 |
|        | 築20年～  | 13,395 | 14,927 | 15,807 | 16,084 | 17,562 | 16,641 | 14,737 | 15,111 | 15,823 | 16,289 | 16,941 |
| 東京23区  | 築10年未満 | 23,129 | 24,480 | 26,991 | 25,722 | 28,406 | 30,752 | 30,282 | 29,449 | 31,541 | 30,278 | 29,099 |
|        | 築10年～  | 18,840 | 18,916 | 20,500 | 24,959 | 23,071 | 31,440 | 26,167 | 25,160 | 23,379 | 23,864 | 25,355 |
|        | 築20年～  | 16,378 | 17,253 | 18,602 | 19,565 | 21,081 | 22,125 | 19,726 | 20,139 | 19,599 | 19,521 | 19,619 |
| 東京市部   | 築10年未満 | 19,303 | 19,466 | 18,974 | 19,666 | 18,776 | 20,327 | 19,220 | 22,015 | 26,998 | 24,724 | 27,985 |
|        | 築10年～  | 13,427 | 34,382 | 25,169 | 16,012 | 12,676 | 13,732 | 14,897 | 17,128 | 14,923 | 16,978 | 17,529 |
|        | 築20年～  | 11,235 | 16,772 | 14,780 | 12,841 | 15,076 | 13,595 | 13,334 | 13,139 | 14,753 | 16,456 | 17,526 |
| 横浜市    | 築10年未満 | 17,552 | 18,036 | 21,435 | 30,271 | 25,924 | 22,415 | 20,934 | 16,949 | 15,307 | 21,790 | 24,232 |
|        | 築10年～  | 19,772 | 17,279 | 20,765 | 17,294 | 19,409 | 24,830 | 19,116 | 23,819 | 26,477 | 22,959 | 17,592 |
|        | 築20年～  | 11,827 | 12,229 | 13,923 | 14,600 | 15,942 | 16,567 | 16,670 | 16,626 | 16,784 | 17,530 | 18,618 |
| 川崎市    | 築10年未満 | 27,243 | 37,087 | 42,162 | 49,419 | 46,169 | 28,320 | 21,770 | 24,119 | 23,435 | 26,144 | 33,215 |
|        | 築10年～  | 12,465 | 9,751  | 21,913 | 20,879 | 28,918 | 27,144 | 36,446 | 35,104 | 20,352 | 18,135 | 28,236 |
|        | 築20年～  | 13,709 | 14,409 | 13,949 | 14,773 | 15,948 | 14,461 | 13,273 | 14,760 | 16,776 | 16,644 | 16,280 |
| 埼玉主要都市 | 築10年未満 | 14,235 | 16,448 | 17,261 | 19,648 | 24,090 | 25,154 | 23,428 | 22,104 | 25,386 | 28,540 | 30,930 |
|        | 築10年～  | 15,806 | 16,341 | 15,240 | 14,604 | 17,615 | 22,624 | 25,127 | 21,511 | 15,327 | 18,582 | 20,361 |
|        | 築20年～  | 17,569 | 18,930 | 17,511 | 17,692 | 18,286 | 17,237 | 16,696 | 15,540 | 17,040 | 16,246 | 18,407 |
| 千葉主要都市 | 築10年未満 | 13,441 | 16,551 | 21,238 | 22,782 | 19,157 | 18,316 | 22,468 | 20,594 | 25,974 | 22,275 | 20,376 |
|        | 築10年～  | 15,392 | 14,963 | 15,127 | 17,120 | 16,236 | 19,872 | 18,570 | 12,699 | 16,952 | 19,604 | 19,848 |
|        | 築20年～  | 11,750 | 12,548 | 14,870 | 13,977 | 14,340 | 14,295 | 12,517 | 14,529 | 13,226 | 15,187 | 16,439 |
| 札幌市    | 築10年未満 | 16,018 | 13,974 | 14,958 | 14,424 | 15,732 | 15,807 | 16,791 | 18,519 | 18,768 | 21,005 | 21,094 |
|        | 築10年～  | 15,063 | 13,917 | 12,457 | 13,583 | 14,104 | 14,118 | 13,787 | 13,927 | 15,054 | 14,341 | 14,399 |
|        | 築20年～  | 8,475  | 10,547 | 15,023 | 14,027 | 13,071 | 11,658 | 10,666 | 11,125 | 10,670 | 12,301 | 12,751 |
| 仙台市    | 築10年未満 | 27,800 |        |        | 4,700  | 53,500 | 19,355 | 26,600 | 21,233 | 23,800 | 16,550 | 35,216 |
|        | 築10年～  | 19,214 | 23,541 | 15,688 | 14,785 | 16,577 | 14,174 | 15,082 | 14,971 | 32,409 | 40,465 | 76,333 |
|        | 築20年～  | 15,178 | 14,846 | 11,598 | 17,052 | 17,041 | 17,114 | 15,475 | 15,359 | 14,538 | 14,884 | 13,886 |
| 名古屋市   | 築10年未満 | 24,570 | 24,308 | 15,827 | 25,875 | 23,236 | 19,798 | 27,423 | 35,429 | 33,532 | 23,653 | 30,491 |
|        | 築10年～  | 14,344 | 19,859 | 19,054 | 17,056 | 20,072 | 19,614 | 22,585 | 25,497 | 26,115 | 29,158 | 29,075 |
|        | 築20年～  | 12,504 | 13,119 | 14,956 | 16,380 | 16,805 | 16,544 | 15,070 | 14,503 | 14,057 | 14,249 | 14,152 |
| 京都市    | 築10年未満 | 18,102 | 17,195 | 16,427 | 17,531 | 22,372 | 21,710 | 20,690 | 18,650 | 21,383 | 24,251 | 27,174 |
|        | 築10年～  | 11,105 | 10,058 | 9,914  | 15,217 | 14,473 | 15,579 | 18,132 | 26,616 | 29,212 | 26,949 | 24,040 |
|        | 築20年～  | 11,444 | 12,741 | 15,172 | 11,468 | 10,667 | 11,159 | 12,525 | 13,677 | 13,121 | 12,801 | 13,642 |
| 大阪市    | 築10年未満 | 33,183 | 31,291 | 29,602 | 22,544 | 20,772 | 18,056 | 20,243 | 29,365 | 31,026 | 28,464 | 31,203 |
|        | 築10年～  | 15,124 | 12,989 | 14,935 | 14,163 | 15,344 | 14,332 | 19,158 | 19,037 | 24,800 | 53,577 | 46,076 |
|        | 築20年～  | 12,012 | 11,385 | 11,641 | 10,726 | 9,866  | 11,513 | 12,853 | 12,971 | 12,507 | 11,687 | 11,310 |
| 神戸市    | 築10年未満 | 29,396 | 20,140 | 23,774 | 16,377 | 17,115 | 19,018 | 18,130 | 15,415 | 16,212 | 21,971 | 19,562 |
|        | 築10年～  | 8,261  | 8,509  | 9,365  | 8,150  | 11,071 | 17,351 | 12,086 | 18,233 | 16,724 | 17,598 | 17,972 |
|        | 築20年～  | 7,331  | 10,039 | 9,188  | 8,084  | 9,568  | 8,984  | 9,201  | 8,880  | 8,791  | 10,071 | 10,781 |
| 広島市    | 築10年未満 | 29,017 | 32,091 | 30,252 | 54,692 | 58,400 | 51,509 | 52,491 | 51,773 | 22,467 |        | 37,700 |
|        | 築10年～  | 12,733 | 8,733  | 7,996  | 10,000 | 32,298 | 51,060 | 25,800 | 15,233 | 26,925 | 50,000 | 41,800 |
|        | 築20年～  | 12,993 | 12,629 | 12,536 | 14,292 | 13,963 | 14,658 | 14,582 | 13,802 | 17,334 | 30,971 | 20,513 |
| 福岡市    | 築10年未満 | 21,518 | 25,895 | 28,461 | 25,762 | 20,789 | 31,513 | 33,329 | 37,101 | 48,838 | 57,746 | 58,496 |
|        | 築10年～  | 19,654 | 15,605 | 15,025 | 20,887 | 17,399 | 19,359 | 22,286 | 21,205 | 26,156 | 39,352 | 52,066 |
|        | 築20年～  | 10,142 | 12,206 | 11,613 | 14,980 | 16,452 | 16,290 | 16,598 | 18,939 | 17,652 | 15,462 | 14,339 |

単位:%

| 利回り    |       | 2013年 | 2014年 | 2015年 | 2016年 | 2017年 | 2018年 | 2019年 | 2020年 | 2021年 | 2022年 | 2023年 |
|--------|-------|-------|-------|-------|-------|-------|-------|-------|-------|-------|-------|-------|
| 全国     | 登録    | 9.83  | 9.02  | 8.55  | 8.15  | 8.04  | 8.05  | 8.35  | 8.30  | 8.04  | 7.84  | 7.71  |
|        | 問い合わせ | 12.22 | 11.79 | 11.00 | 10.20 | 9.53  | 10.05 | 10.79 | 10.49 | 10.40 | 10.16 | 10.18 |
| 一都三県   | 登録    | 9.00  | 7.98  | 7.52  | 7.23  | 6.88  | 6.94  | 7.45  | 7.59  | 7.28  | 6.89  | 6.63  |
|        | 問い合わせ | 10.62 | 9.56  | 9.00  | 8.95  | 8.24  | 8.66  | 9.14  | 8.77  | 8.66  | 8.24  | 8.07  |
| 東京23区  | 登録    | 7.92  | 7.14  | 6.67  | 6.34  | 5.91  | 5.77  | 5.93  | 6.14  | 6.00  | 5.61  | 5.41  |
|        | 問い合わせ | 9.56  | 8.54  | 7.92  | 7.97  | 6.81  | 6.87  | 7.24  | 6.99  | 7.08  | 6.62  | 6.18  |
| 東京市部   | 登録    | 9.06  | 8.28  | 8.06  | 7.92  | 7.58  | 7.31  | 8.11  | 8.02  | 7.54  | 7.32  | 7.27  |
|        | 問い合わせ | 10.46 | 9.96  | 8.93  | 8.98  | 8.65  | 9.04  | 9.78  | 9.80  | 8.98  | 8.47  | 8.47  |
| 横浜市    | 登録    | 9.57  | 8.45  | 7.74  | 7.38  | 7.05  | 7.09  | 7.60  | 7.62  | 7.48  | 6.89  | 6.61  |
|        | 問い合わせ | 10.34 | 9.93  | 9.25  | 8.33  | 8.42  | 8.11  | 8.86  | 9.26  | 8.91  | 7.87  | 7.22  |
| 川崎市    | 登録    | 9.15  | 7.58  | 7.37  | 6.90  | 6.53  | 6.54  | 7.14  | 7.20  | 7.21  | 6.92  | 6.71  |
|        | 問い合わせ | 10.50 | 9.49  | 9.11  | 8.78  | 7.10  | 7.47  | 8.03  | 8.20  | 8.23  | 7.49  | 8.56  |
| 埼玉主要都市 | 登録    | 9.42  | 8.14  | 7.97  | 7.66  | 7.49  | 7.42  | 7.70  | 8.01  | 7.81  | 7.56  | 7.02  |
|        | 問い合わせ | 10.44 | 9.92  | 9.25  | 8.16  | 8.80  | 8.66  | 8.88  | 8.88  | 8.57  | 9.44  | 9.87  |
| 千葉主要都市 | 登録    | 9.42  | 8.56  | 7.98  | 7.94  | 7.62  | 7.73  | 8.37  | 8.44  | 8.10  | 7.75  | 7.25  |
|        | 問い合わせ | 10.94 | 10.36 | 9.34  | 8.83  | 8.14  | 8.82  | 9.51  | 9.38  | 9.39  | 8.64  | 8.26  |
| 札幌市    | 登録    | 11.03 | 10.03 | 9.20  | 8.45  | 8.39  | 8.64  | 8.82  | 8.94  | 8.59  | 8.12  | 8.13  |
|        | 問い合わせ | 11.98 | 11.39 | 9.82  | 8.92  | 8.60  | 9.05  | 9.73  | 9.45  | 8.96  | 8.38  | 8.39  |
| 仙台市    | 登録    | 9.74  | 8.99  | 9.31  | 7.81  | 7.65  | 7.66  | 8.38  | 8.31  | 8.26  | 8.16  | 8.23  |
|        | 問い合わせ | 10.87 | 9.75  | 8.83  | 8.76  | 8.65  | 8.76  | 10.05 | 9.67  | 10.83 | 10.26 | 9.29  |
| 名古屋市   | 登録    | 9.81  | 9.13  | 8.37  | 7.88  | 7.74  | 7.89  | 8.33  | 7.90  | 8.10  | 7.79  | 7.69  |
|        | 問い合わせ | 10.87 | 10.60 | 10.28 | 10.79 | 9.03  | 9.01  | 11.66 | 9.45  | 8.76  | 8.73  | 8.74  |
| 京都市    | 登録    | 9.63  | 8.82  | 8.37  | 7.72  | 7.82  | 8.09  | 7.91  | 7.57  | 7.16  | 7.30  | 7.12  |
|        | 問い合わせ | 10.96 | 10.46 | 9.24  | 8.93  | 8.52  | 9.44  | 9.58  | 9.19  | 8.12  | 8.73  | 8.97  |
| 大阪市    | 登録    | 10.25 | 10.02 | 10.02 | 9.79  | 9.32  | 9.00  | 8.63  | 8.54  | 8.34  | 8.24  | 8.12  |
|        | 問い合わせ | 11.56 | 11.34 | 10.92 | 10.50 | 9.77  | 9.77  | 10.24 | 9.64  | 10.27 | 9.59  | 9.41  |
| 神戸市    | 登録    | 9.63  | 8.64  | 8.45  | 8.67  | 8.11  | 8.55  | 8.49  | 8.48  | 8.29  | 8.11  | 8.09  |
|        | 問い合わせ | 10.35 | 10.21 | 10.26 | 9.11  | 8.84  | 9.44  | 9.49  | 10.45 | 9.91  | 9.47  | 9.20  |
| 広島市    | 登録    | 9.86  | 9.00  | 8.09  | 7.55  | 7.20  | 6.94  | 6.71  | 7.39  | 6.91  | 7.00  | 6.80  |
|        | 問い合わせ | 10.44 | 9.18  | 8.89  | 8.79  | 7.76  | 8.51  | 7.54  | 8.00  | 7.55  | 12.15 | 7.61  |
| 福岡市    | 登録    | 9.28  | 8.15  | 7.55  | 6.92  | 6.85  | 6.81  | 7.00  | 6.76  | 6.59  | 6.40  | 6.39  |
|        | 問い合わせ | 9.84  | 10.19 | 8.63  | 8.11  | 7.88  | 9.31  | 8.32  | 7.71  | 7.28  | 7.63  | 7.38  |

単位:万円

| 価格     |       | 2013年  | 2014年  | 2015年  | 2016年  | 2017年  | 2018年  | 2019年  | 2020年  | 2021年  | 2022年  | 2023年  |
|--------|-------|--------|--------|--------|--------|--------|--------|--------|--------|--------|--------|--------|
| 全国     | 登録    | 13,372 | 14,076 | 14,990 | 15,283 | 15,895 | 15,897 | 15,161 | 15,732 | 16,312 | 16,652 | 17,111 |
|        | 問い合わせ | 11,150 | 10,887 | 12,426 | 12,852 | 14,280 | 12,984 | 11,738 | 11,889 | 11,511 | 11,330 | 11,760 |
| 一都三県   | 登録    | 14,323 | 15,859 | 16,931 | 17,764 | 19,574 | 19,694 | 17,704 | 17,475 | 18,249 | 18,582 | 19,434 |
|        | 問い合わせ | 12,821 | 13,237 | 15,374 | 15,072 | 17,334 | 15,644 | 13,914 | 14,726 | 14,240 | 14,537 | 15,779 |
| 東京23区  | 登録    | 17,716 | 18,619 | 19,926 | 21,286 | 23,258 | 25,825 | 23,984 | 23,407 | 23,546 | 23,261 | 23,701 |
|        | 問い合わせ | 14,799 | 15,171 | 18,518 | 18,044 | 22,282 | 19,560 | 18,053 | 19,619 | 19,379 | 19,130 | 21,326 |
| 東京市部   | 登録    | 12,460 | 17,926 | 15,470 | 13,245 | 15,254 | 14,434 | 13,951 | 13,953 | 15,807 | 17,035 | 17,900 |
|        | 問い合わせ | 11,129 | 11,348 | 14,273 | 12,603 | 13,769 | 13,255 | 12,258 | 12,110 | 11,415 | 12,358 | 13,492 |
| 横浜市    | 登録    | 12,751 | 13,487 | 15,576 | 16,004 | 17,409 | 18,117 | 17,200 | 16,951 | 16,800 | 18,622 | 19,233 |
|        | 問い合わせ | 13,643 | 11,504 | 15,203 | 15,901 | 14,493 | 17,577 | 13,177 | 16,081 | 16,154 | 15,901 | 17,610 |
| 川崎市    | 登録    | 15,208 | 15,579 | 18,057 | 21,134 | 22,399 | 20,001 | 16,220 | 17,501 | 17,775 | 17,230 | 17,378 |
|        | 問い合わせ | 14,708 | 14,619 | 13,463 | 15,638 | 20,365 | 17,031 | 14,491 | 13,854 | 14,338 | 15,465 | 14,064 |
| 埼玉主要都市 | 登録    | 17,023 | 18,298 | 17,326 | 17,547 | 18,583 | 18,781 | 18,573 | 16,845 | 17,907 | 17,759 | 21,064 |
|        | 問い合わせ | 12,818 | 13,248 | 17,048 | 18,175 | 16,634 | 17,457 | 14,517 | 15,086 | 13,834 | 14,153 | 13,660 |
| 千葉主要都市 | 登録    | 12,495 | 13,123 | 15,505 | 14,915 | 14,732 | 14,962 | 13,618 | 14,718 | 14,539 | 16,121 | 17,091 |
|        | 問い合わせ | 15,896 | 11,425 | 13,206 | 14,243 | 15,198 | 15,811 | 12,516 | 12,001 | 9,503  | 12,812 | 13,929 |
| 札幌市    | 登録    | 11,719 | 12,099 | 14,565 | 14,006 | 13,921 | 12,977 | 12,442 | 12,810 | 13,045 | 14,984 | 14,830 |
|        | 問い合わせ | 9,072  | 9,163  | 11,065 | 11,243 | 12,432 | 12,510 | 11,992 | 11,496 | 12,434 | 12,641 | 12,891 |
| 仙台市    | 登録    | 16,874 | 15,860 | 12,041 | 16,340 | 17,333 | 16,979 | 16,341 | 16,046 | 17,625 | 17,823 | 19,359 |
|        | 問い合わせ | 14,852 | 18,711 | 11,817 | 13,438 | 13,930 | 14,610 | 12,127 | 12,663 | 10,815 | 12,897 | 13,277 |
| 名古屋市   | 登録    | 14,717 | 15,850 | 15,802 | 17,620 | 18,250 | 17,261 | 17,080 | 16,628 | 16,820 | 17,207 | 16,542 |
|        | 問い合わせ | 11,724 | 11,996 | 12,018 | 13,819 | 16,057 | 14,855 | 11,937 | 11,374 | 12,266 | 11,494 | 12,496 |
| 京都市    | 登録    | 12,006 | 12,843 | 14,577 | 12,332 | 11,659 | 11,938 | 13,561 | 15,006 | 15,169 | 14,562 | 16,271 |
|        | 問い合わせ | 11,007 | 11,043 | 13,244 | 12,423 | 13,280 | 11,885 | 11,447 | 13,060 | 13,533 | 11,953 | 11,136 |
| 大阪市    | 登録    | 15,738 | 13,595 | 13,696 | 11,497 | 10,827 | 12,200 | 13,769 | 14,760 | 15,044 | 15,586 | 14,929 |
|        | 問い合わせ | 13,153 | 10,793 | 13,367 | 13,313 | 11,617 | 13,040 | 11,782 | 12,110 | 11,189 | 11,243 | 12,045 |
| 神戸市    | 登録    | 10,535 | 10,942 | 10,382 | 8,750  | 10,351 | 9,894  | 10,018 | 9,844  | 9,821  | 11,247 | 11,997 |
|        | 問い合わせ | 9,535  | 10,572 | 8,408  | 9,970  | 11,895 | 10,900 | 9,867  | 8,503  | 8,991  | 8,743  | 8,952  |
| 広島市    | 登録    | 14,799 | 14,119 | 12,902 | 15,300 | 19,209 | 23,826 | 21,379 | 17,219 | 18,646 | 31,500 | 25,206 |
|        | 問い合わせ | 10,968 | 12,945 | 9,961  | 13,758 | 18,161 | 15,453 | 14,830 | 9,274  | 15,775 | 10,974 | 15,713 |
| 福岡市    | 登録    | 12,833 | 14,543 | 15,603 | 17,598 | 17,113 | 18,284 | 19,235 | 21,204 | 23,534 | 23,615 | 21,777 |
|        | 問い合わせ | 10,743 | 10,939 | 11,242 | 12,278 | 12,881 | 12,718 | 9,926  | 13,368 | 17,179 | 11,275 | 13,294 |